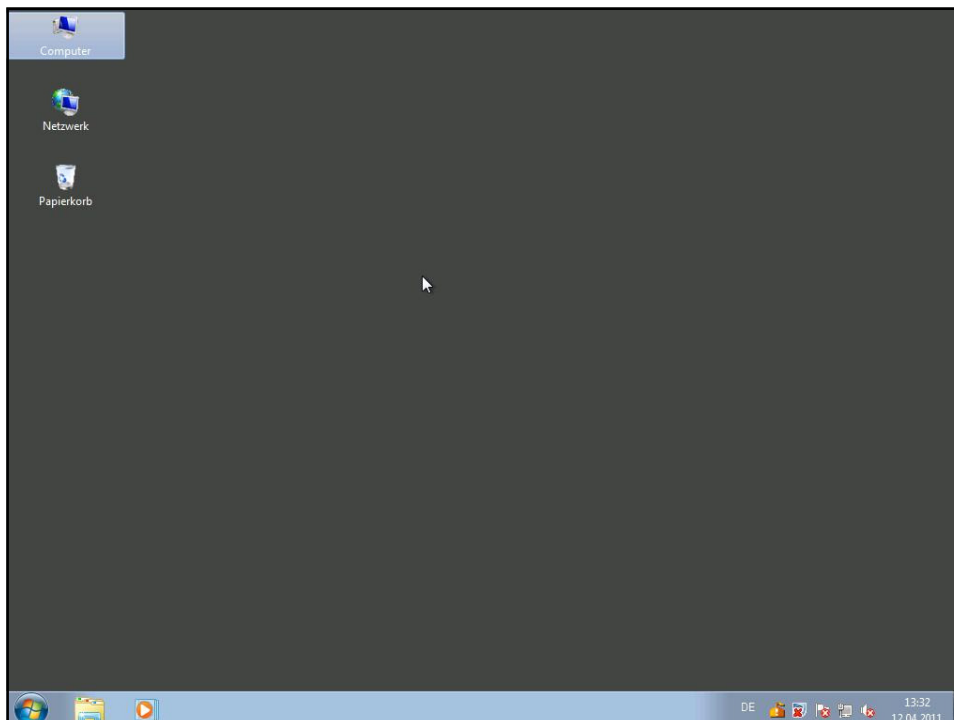
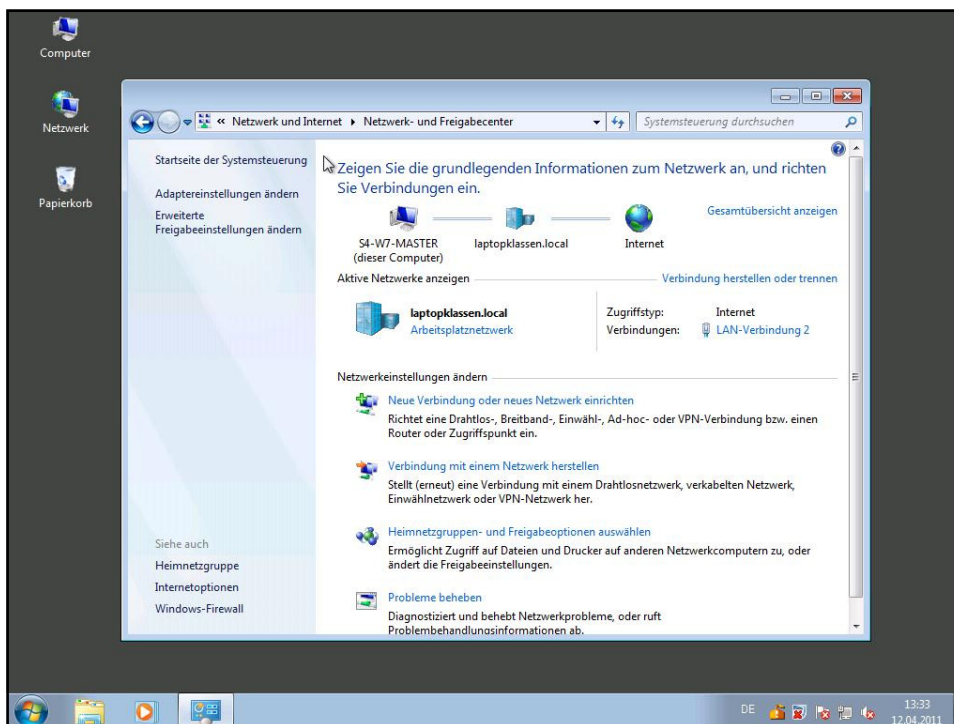
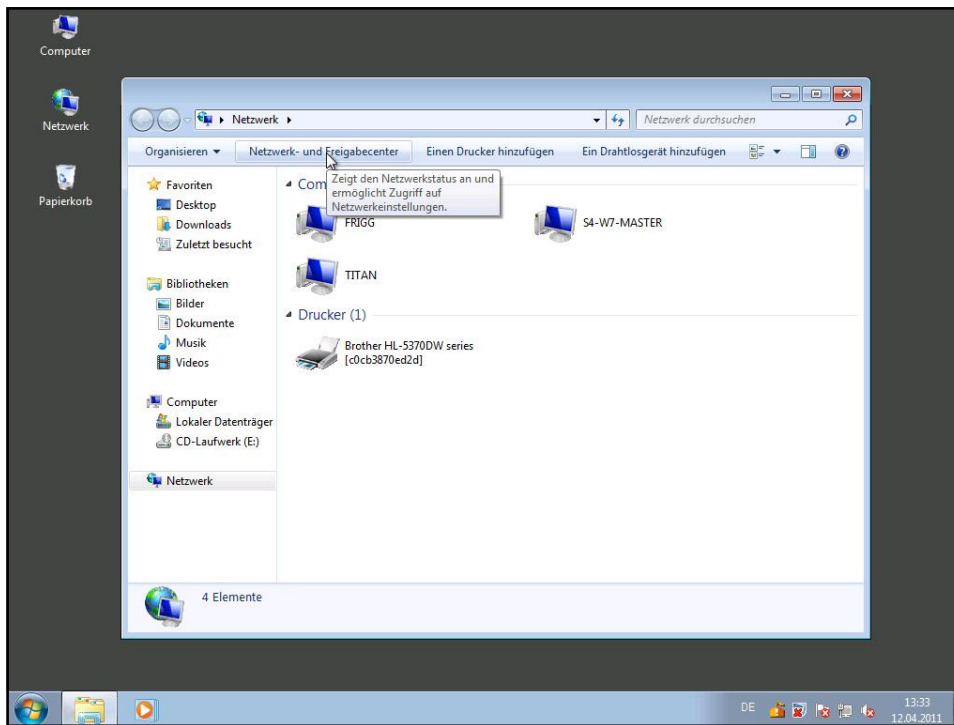
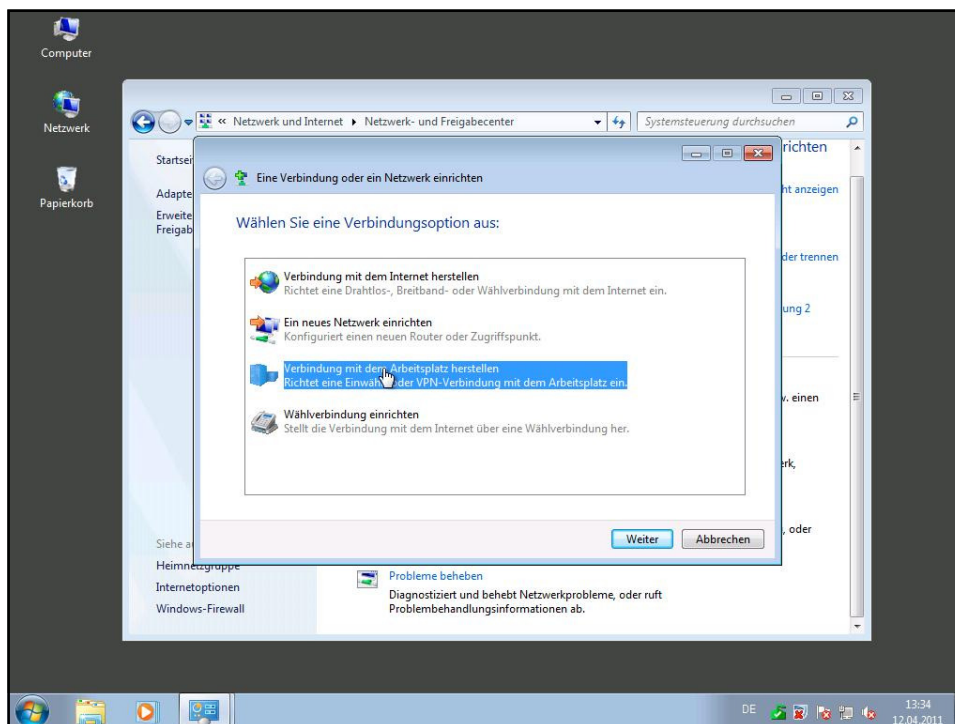
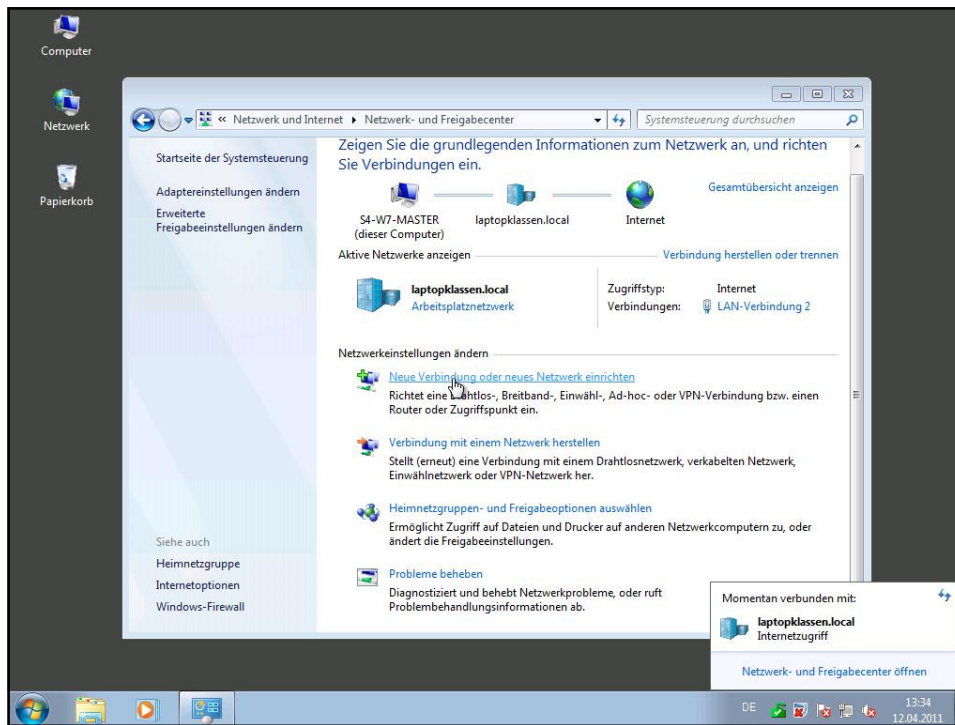


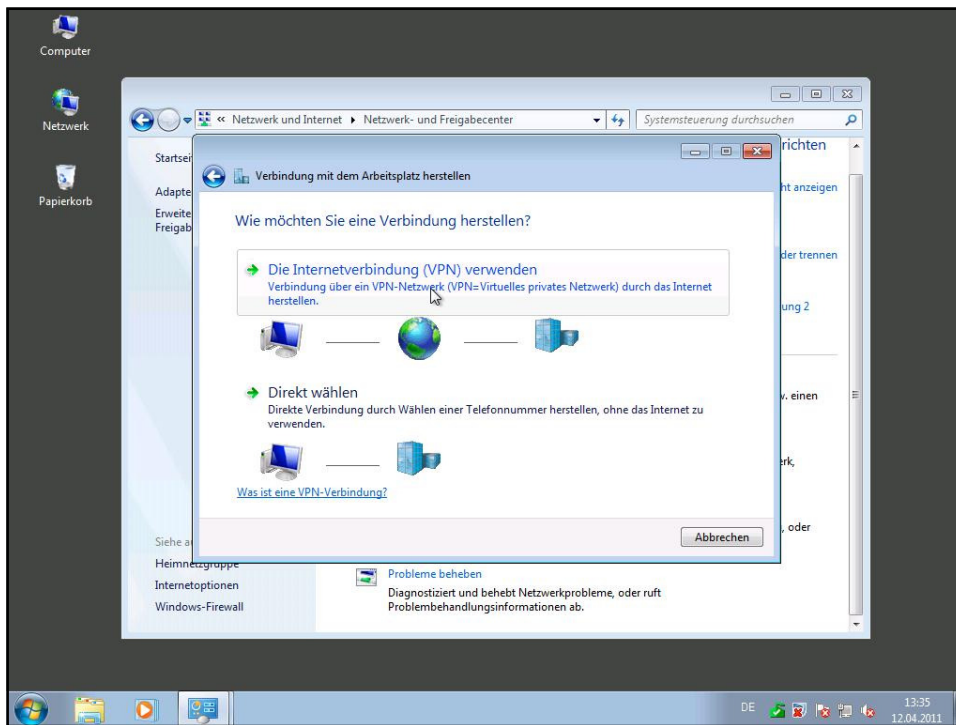
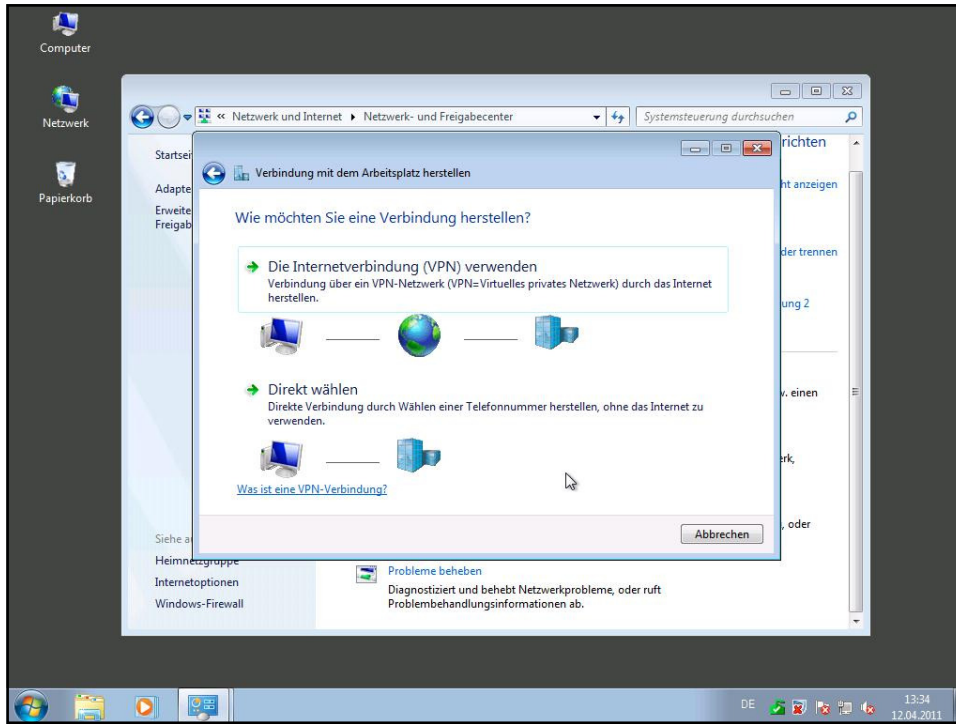
# Windows Aktivierung

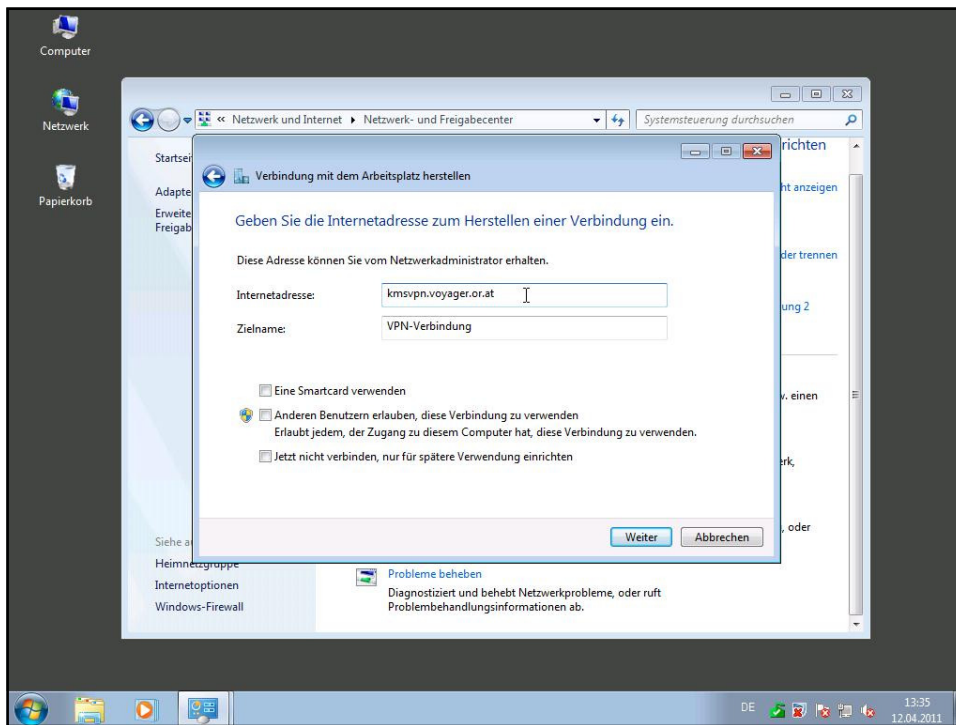
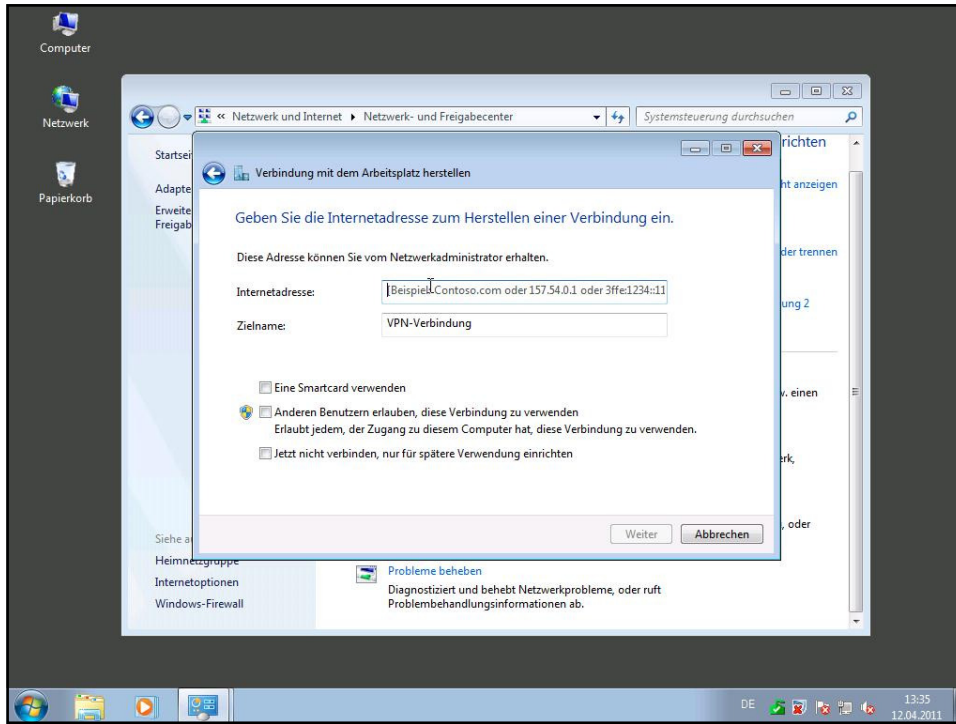
vom Client mit Script  
als geplanter Task

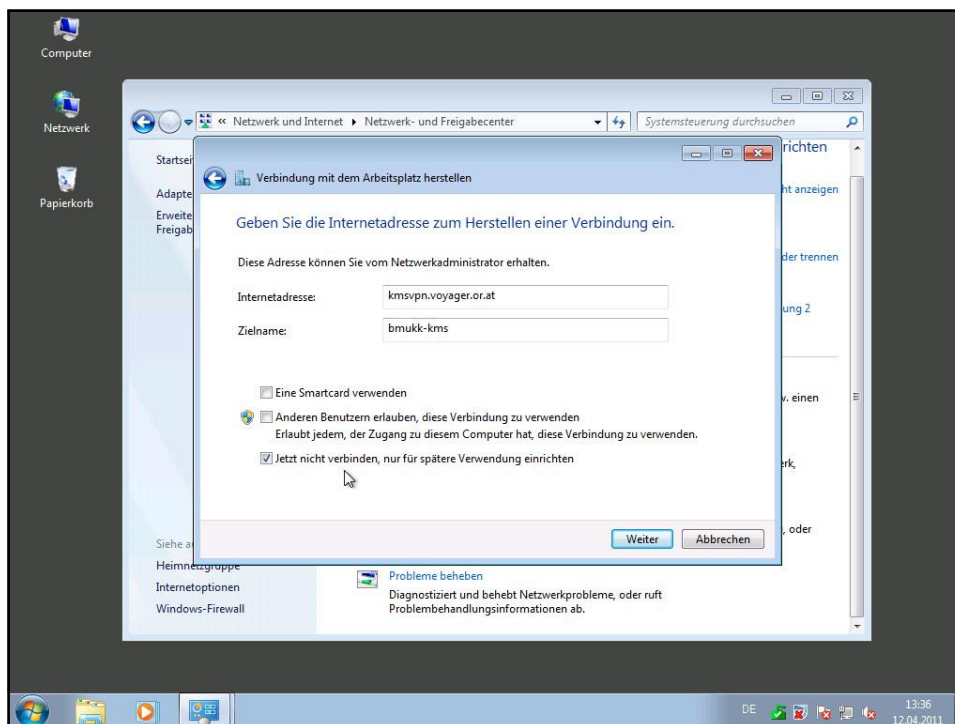
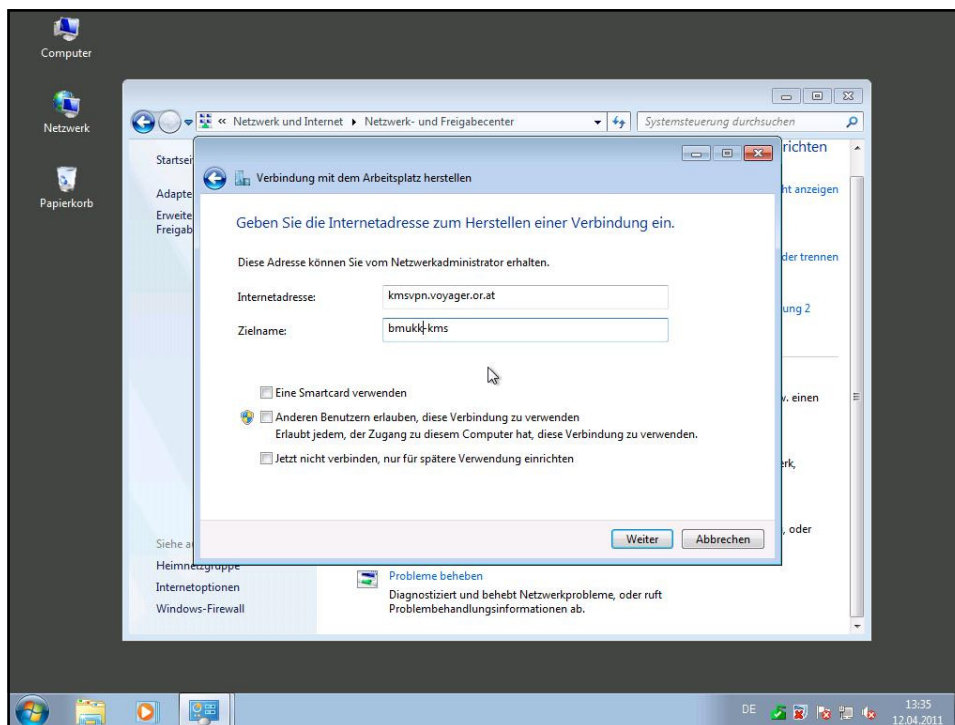


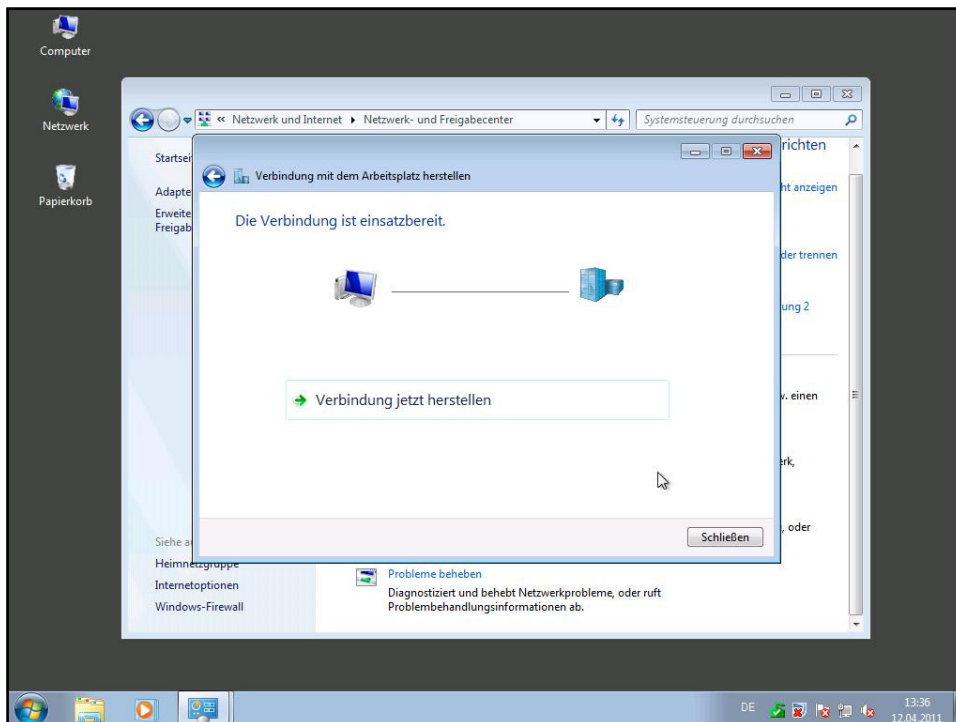
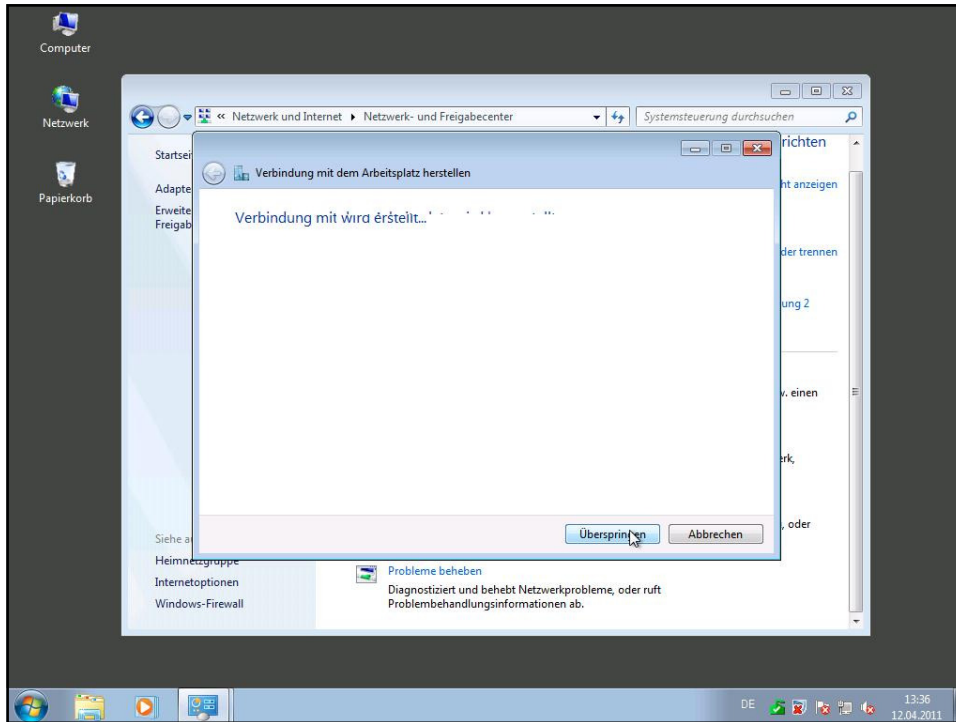


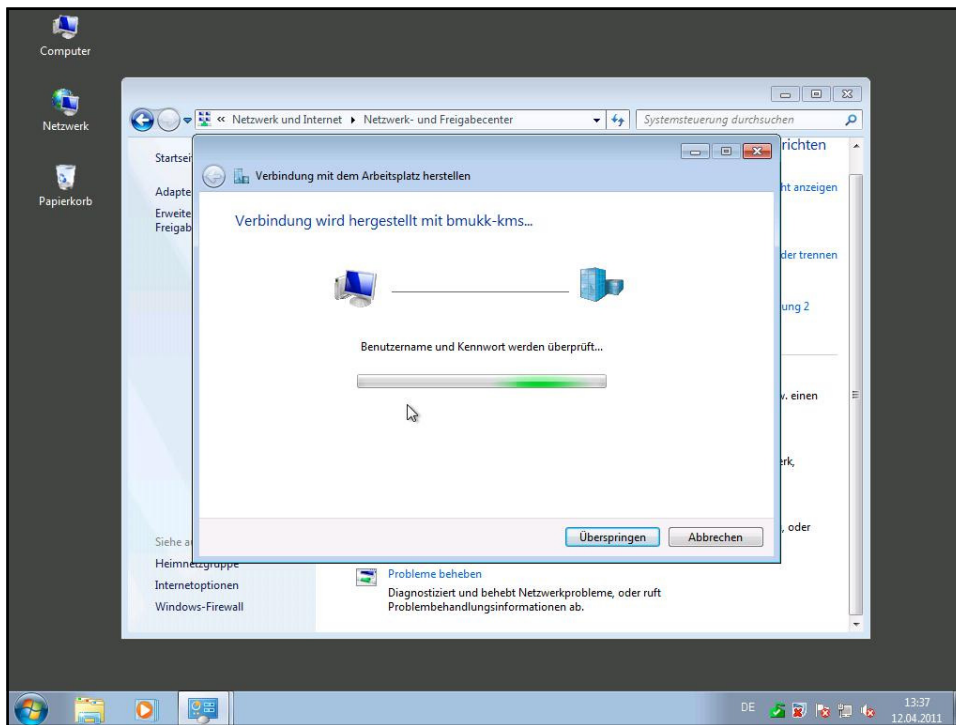
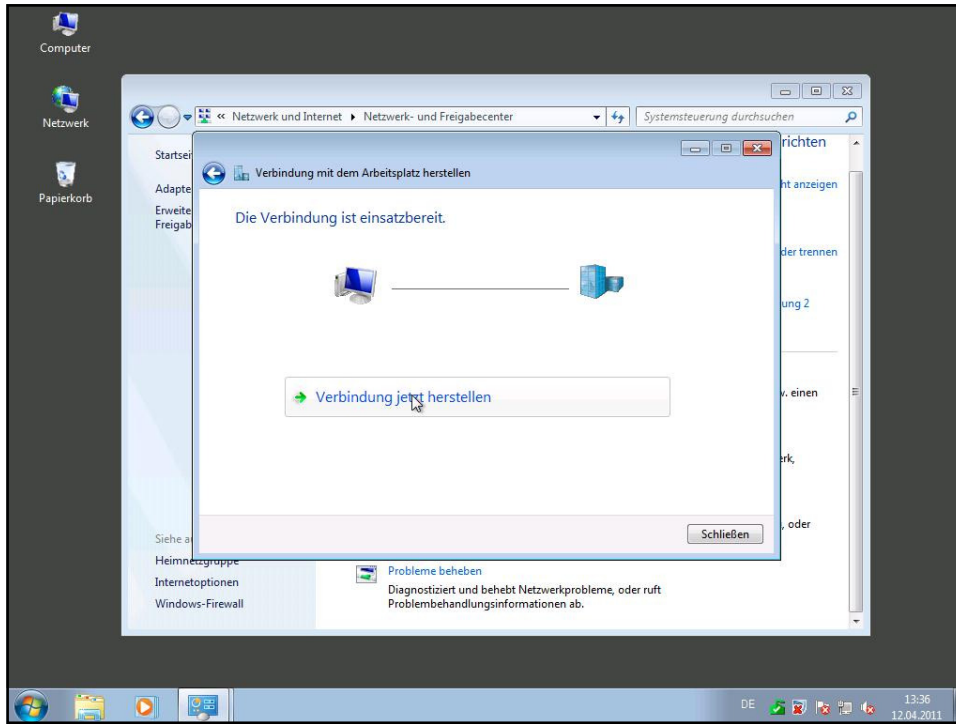




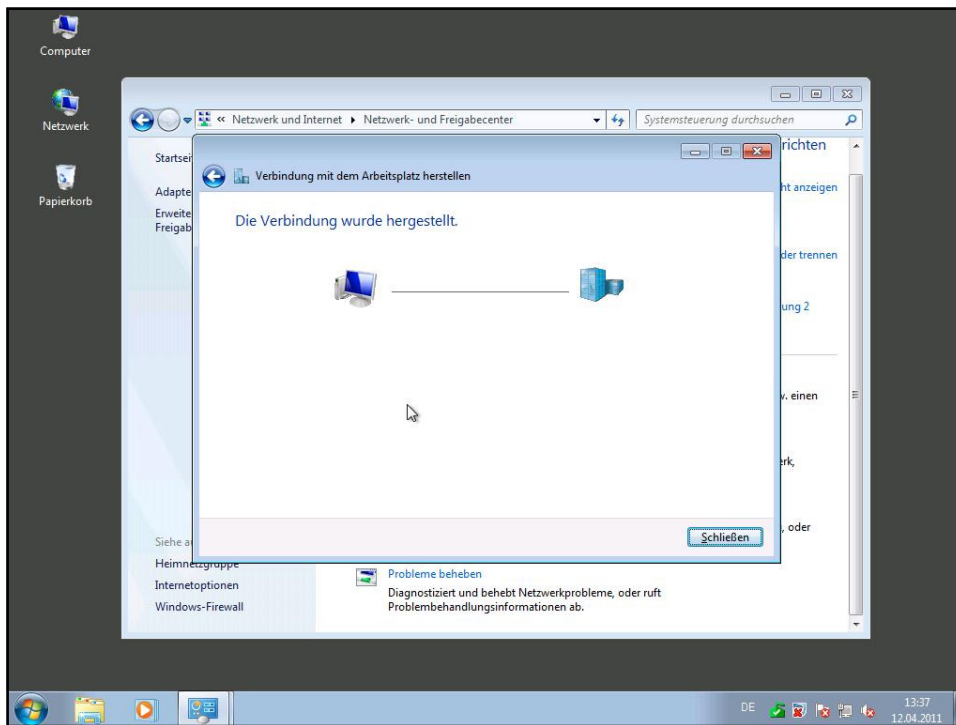
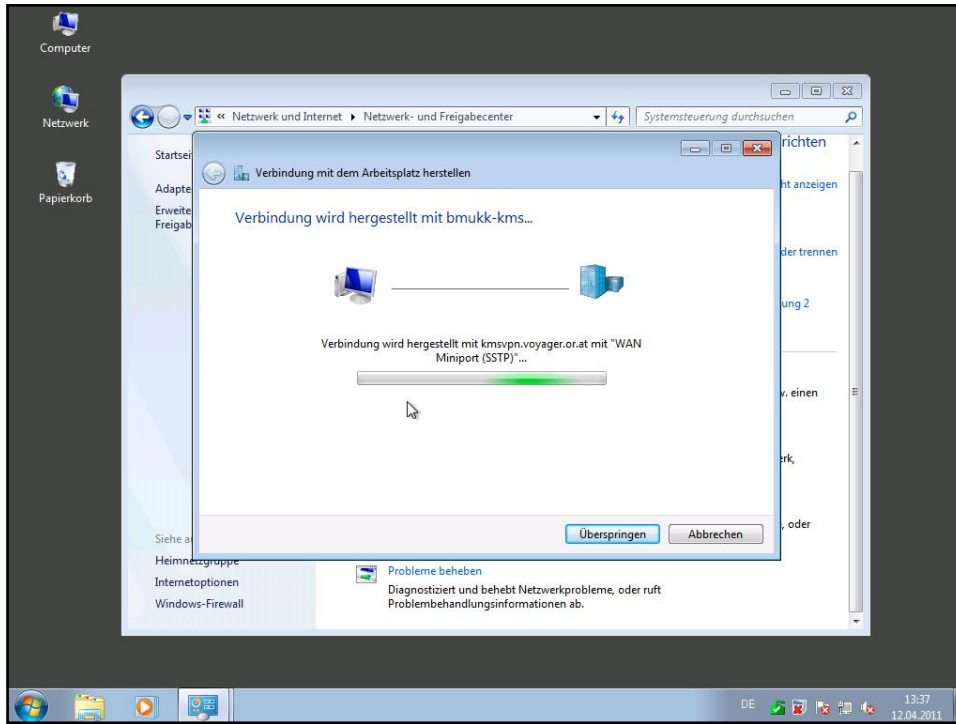


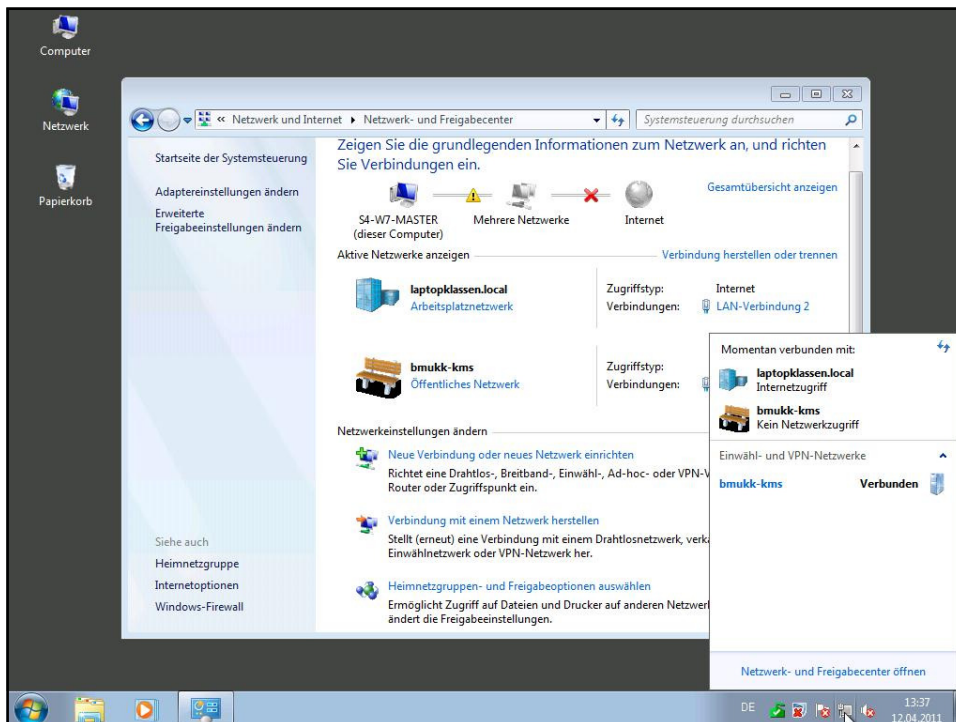
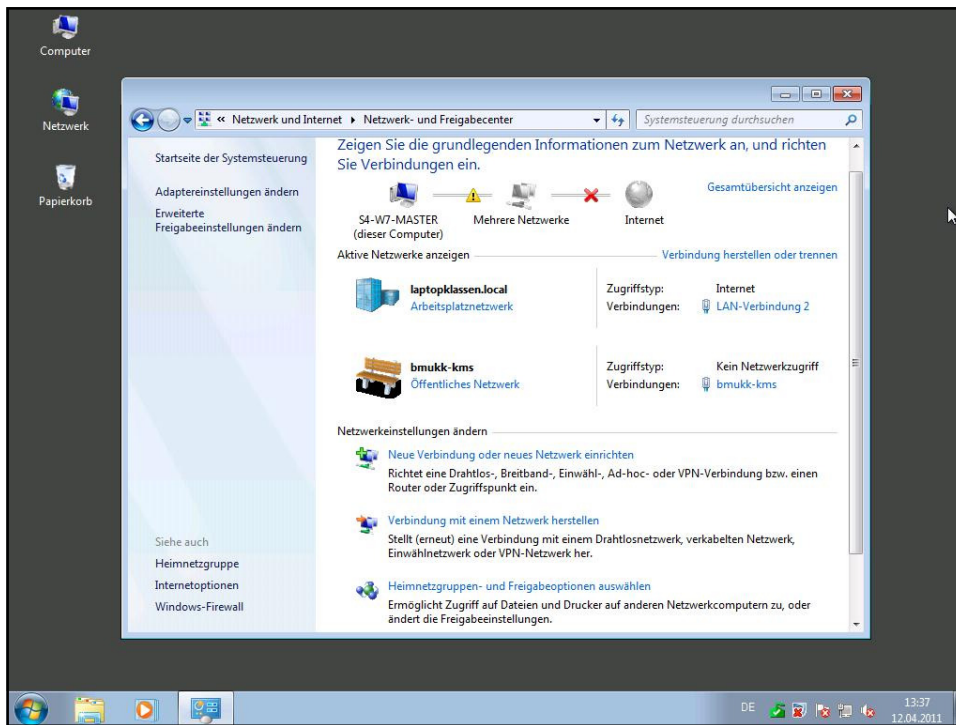


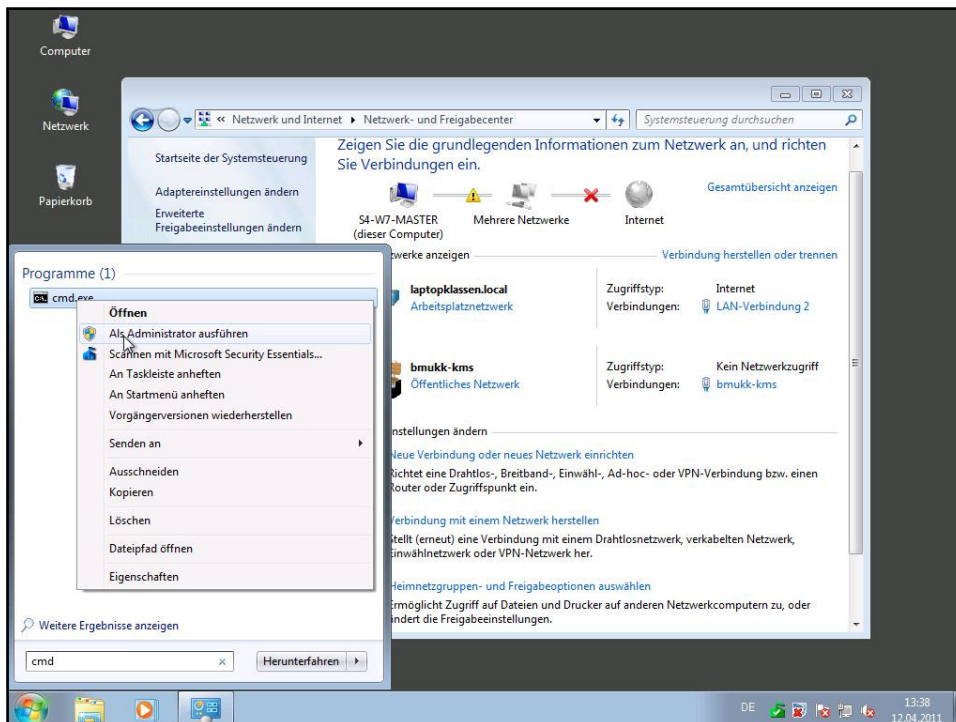
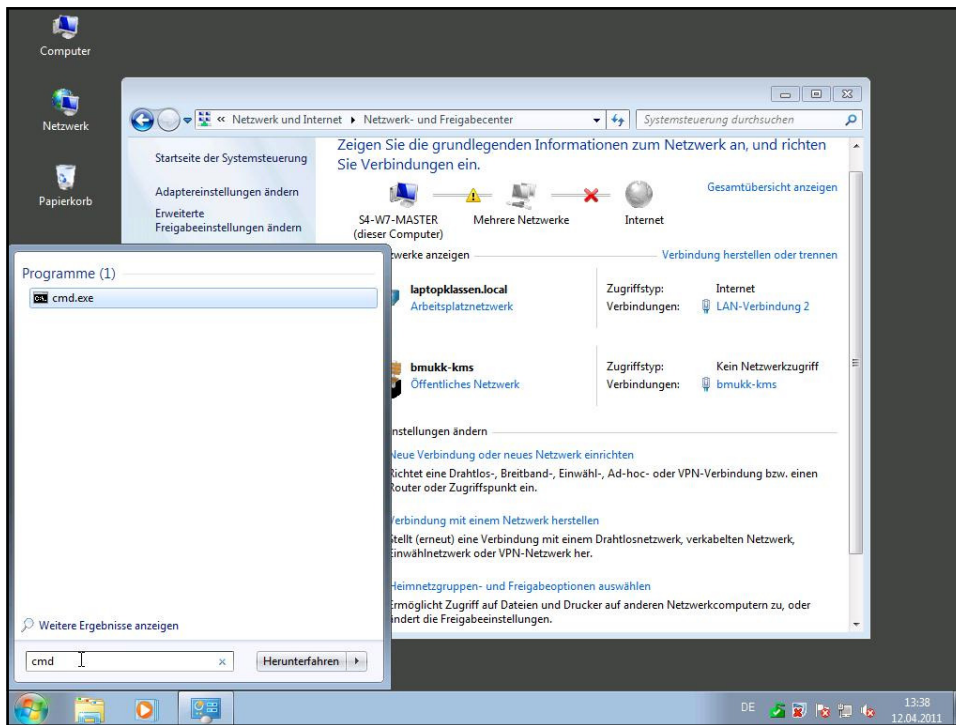


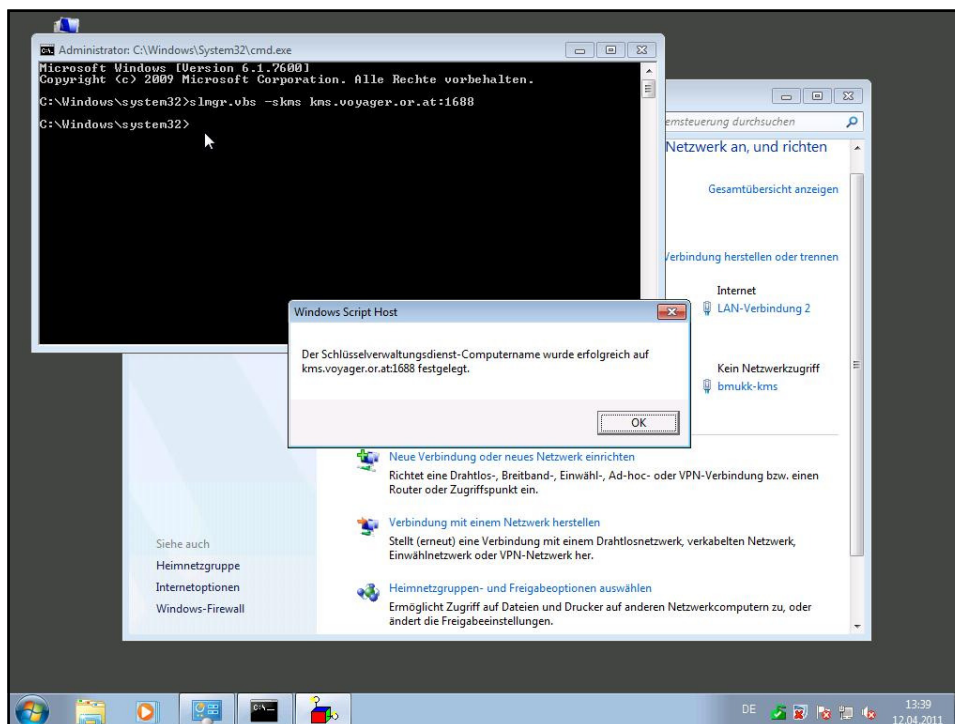
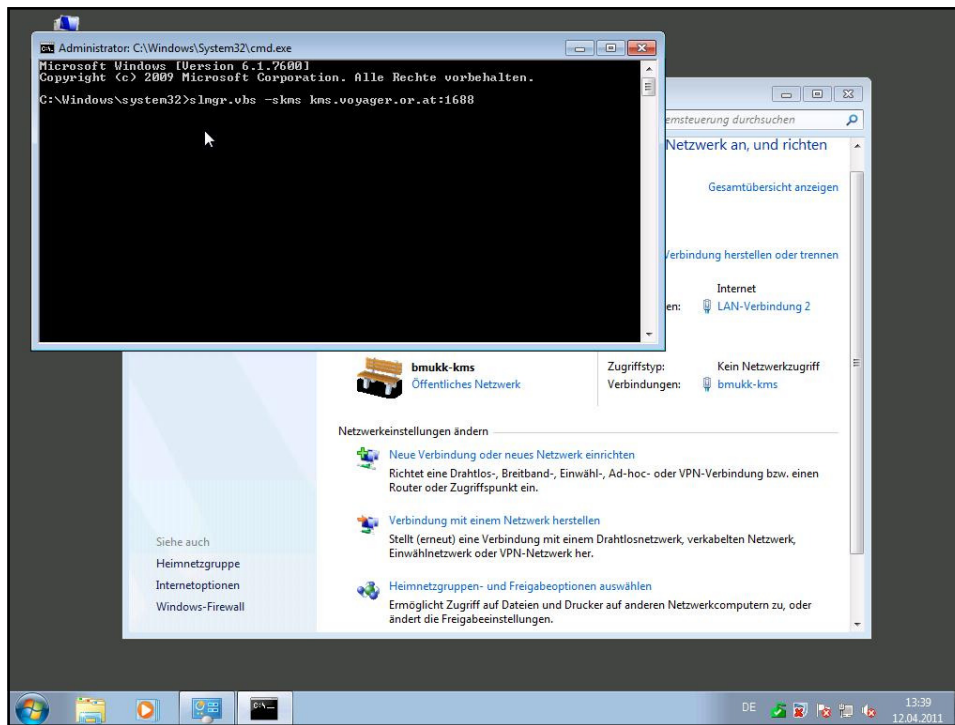


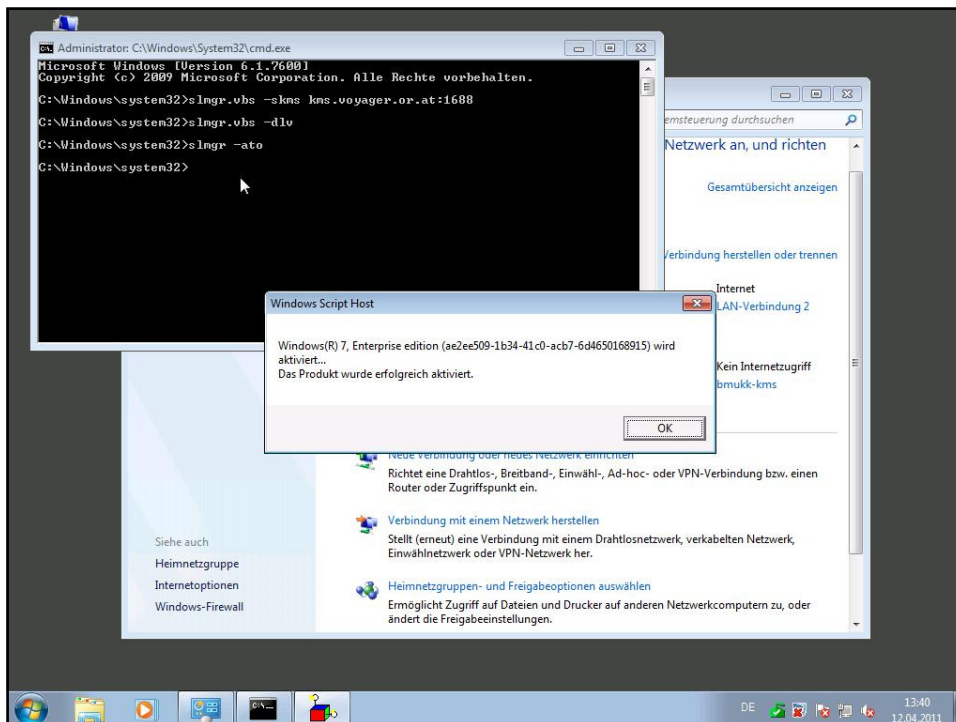
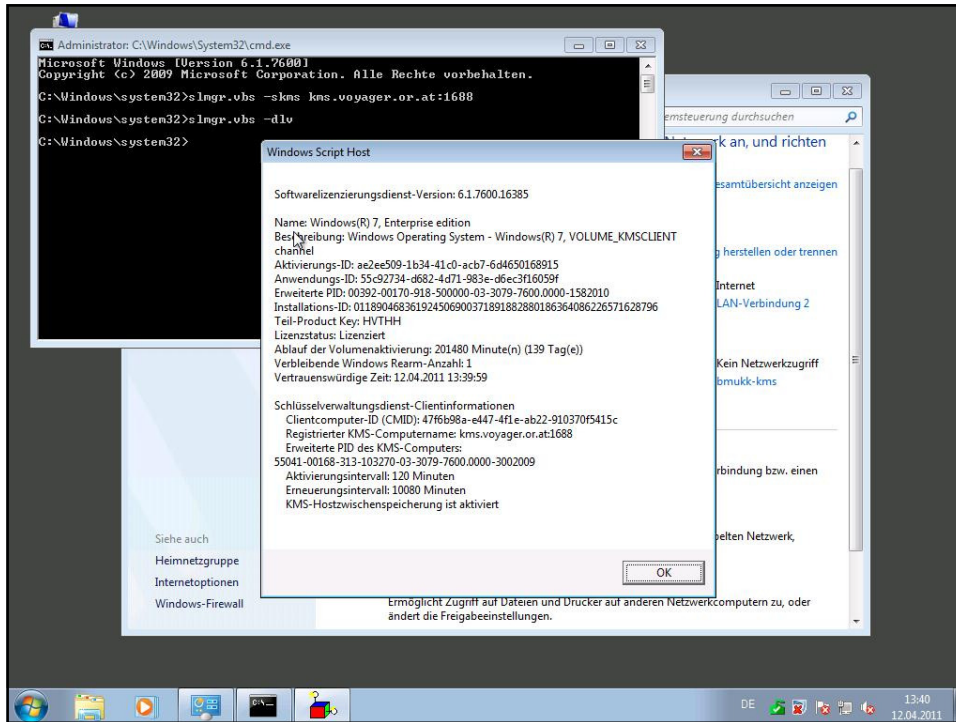


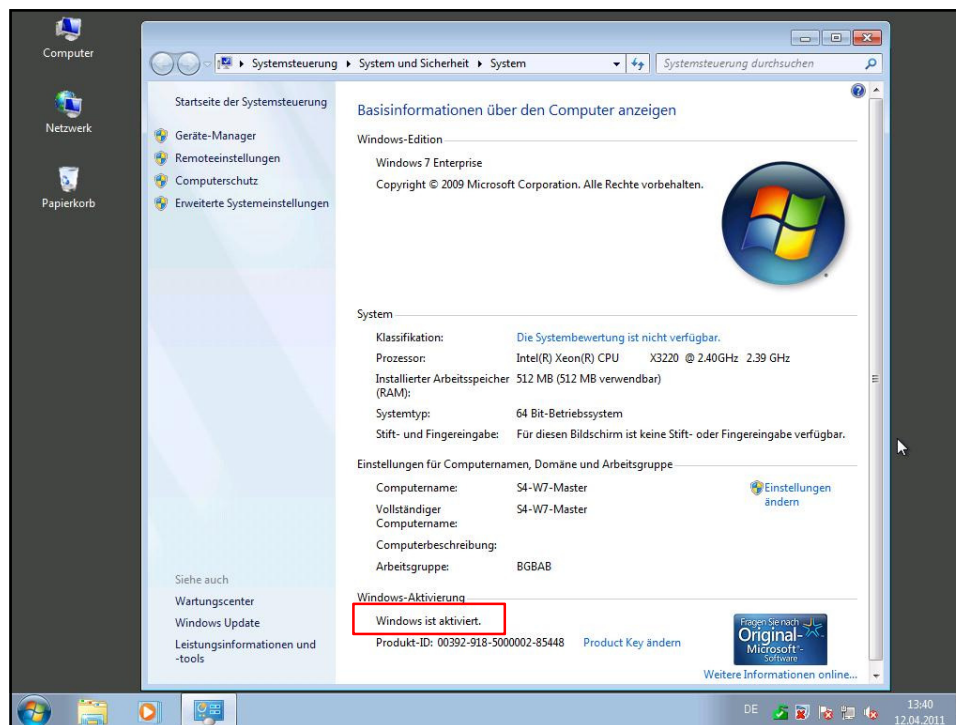




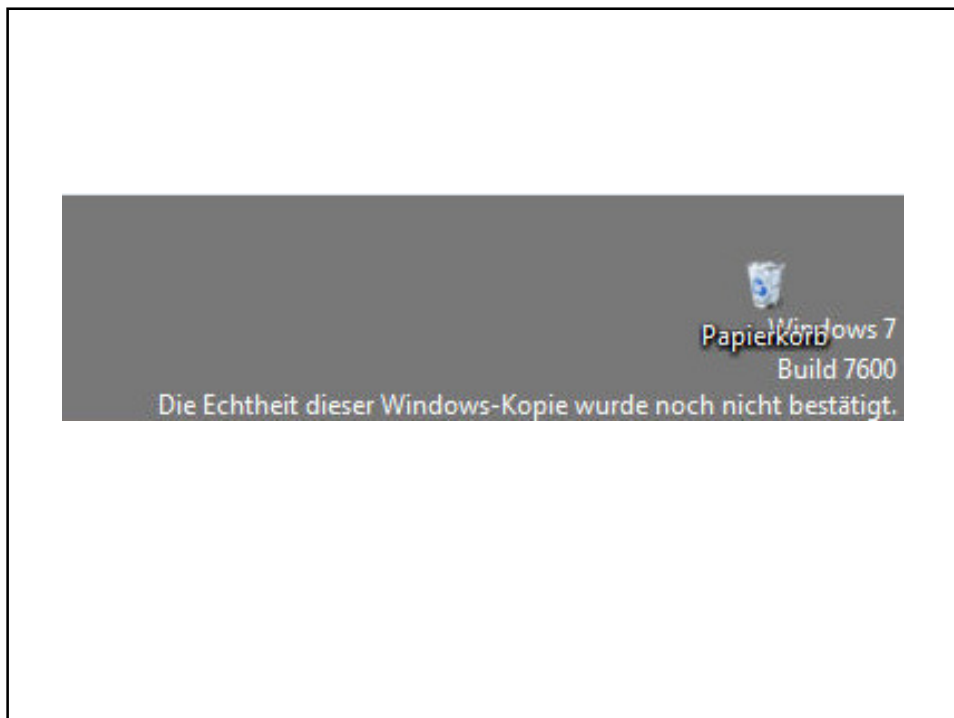
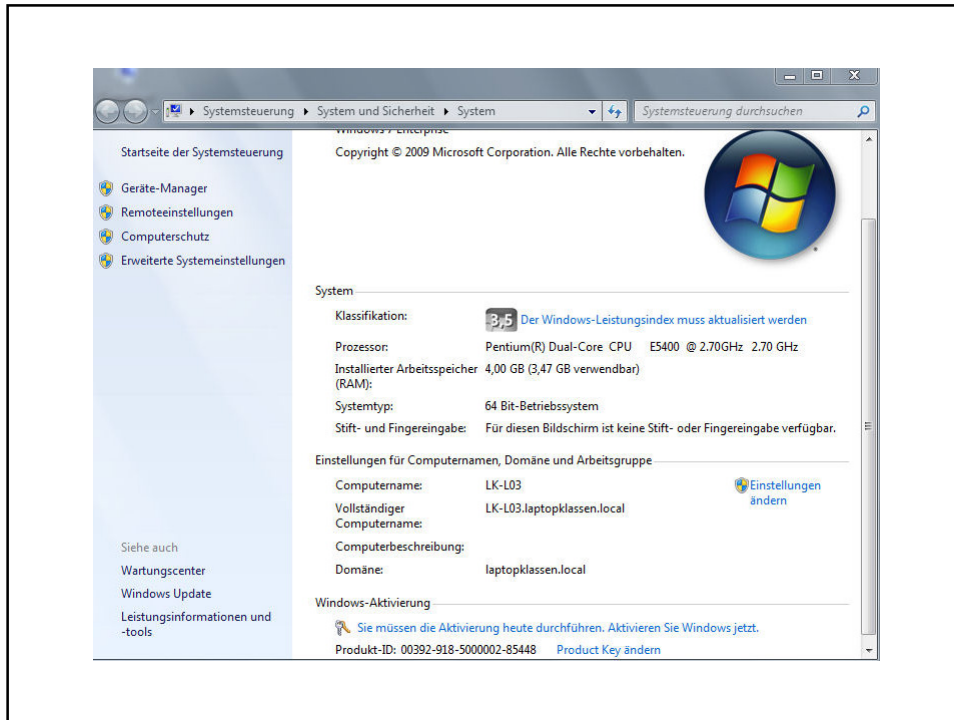


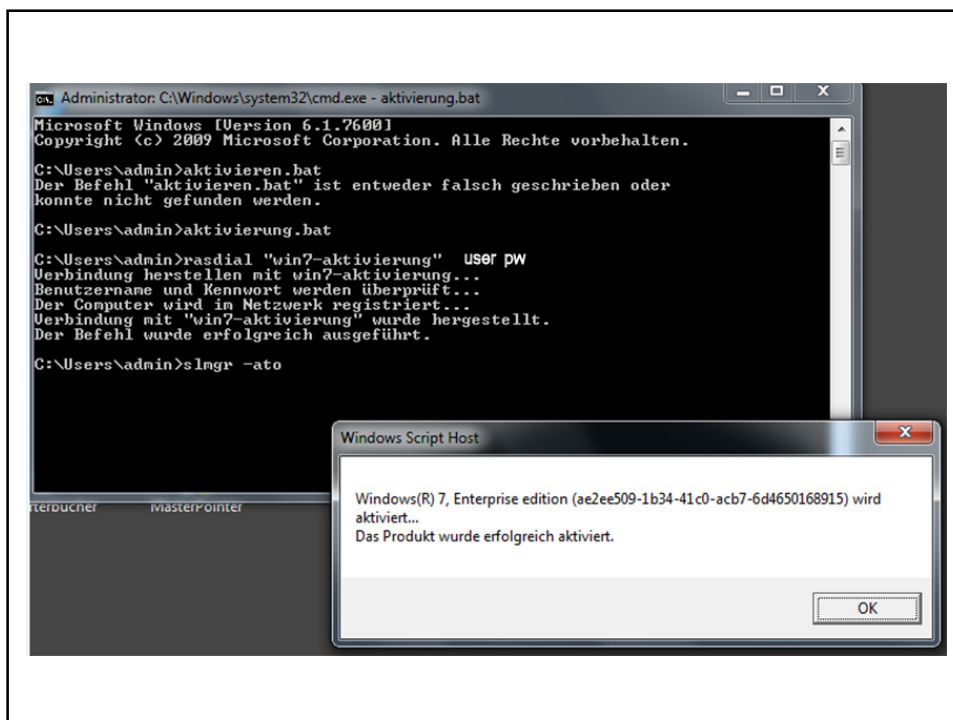
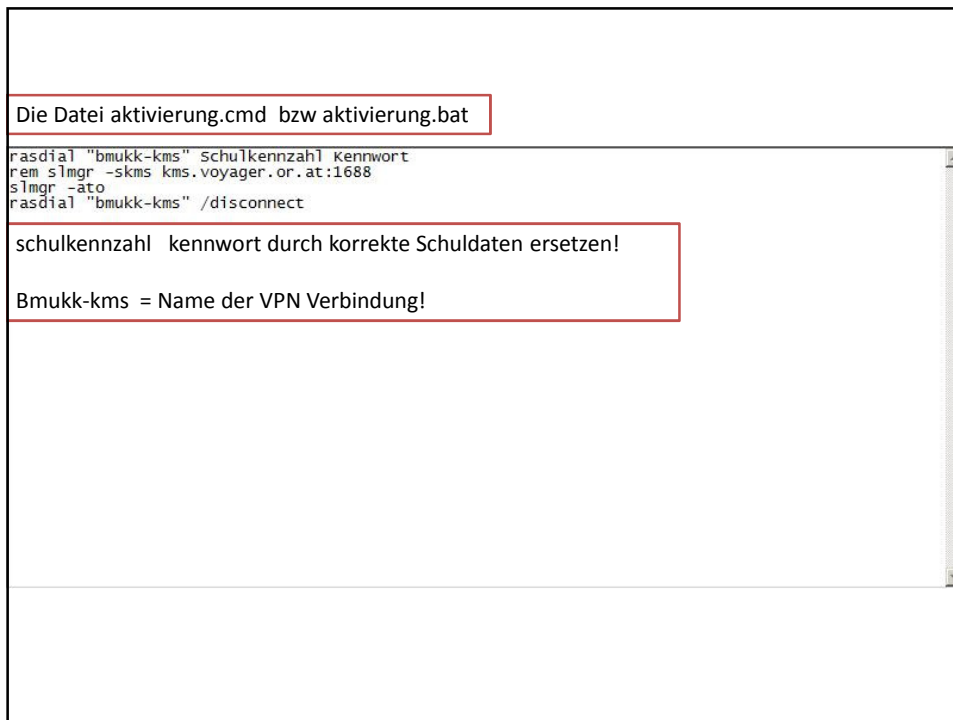






Die Aktivierung mittels Skript auslösen







```

Administrator: C:\Windows\system32\cmd.exe
Microsoft Windows [Version 6.1.7600]
Copyright (c) 2009 Microsoft Corporation. Alle Rechte vorbehalten.

C:\Users\admin>aktivieren.bat
Der Befehl "aktivieren.bat" ist entweder falsch geschrieben oder
konnte nicht gefunden werden.

C:\Users\admin>aktivierung.bat

C:\Users\admin>rasdial "win7-aktivierung" USER PW
Verbindung herstellen mit win7-aktivierung...
Benutzername und Kennwort werden überprüft...
Der Computer wird im Netzwerk registriert...
Verbindung mit "win7-aktivierung" wurde hergestellt.
Der Befehl wurde erfolgreich ausgeführt.

C:\Users\admin>lmgr -ato

C:\Users\admin>rasdial "win7-aktivierung" /disconnect
Der Befehl wurde erfolgreich ausgeführt.

C:\Users\admin>


```

Startseite der Systemsteuerung


- Geräte-Manager
- Remoteeinstellungen
- Computerschutz
- Erweiterte Systemeinstellungen

Siehe auch  
Wartungszentrum  
Windows Update  
Leistungsinformationen und -tools

Copyright © 2009 Microsoft Corporation. Alle Rechte vorbehalten.



System

Klassifikation:  Der Windows-Leistungsindex muss aktualisiert werden

Prozessor: Intel(R) Pentium(R) Dual CPU E2200 @ 2.20GHz 2.20 GHz  
 Installierter Arbeitsspeicher 2,00 GB (1,84 GB verwendbar)  
 (RAM):  
 Systemtyp: 64 Bit-Betriebssystem  
 Stift- und Fingereingabe: Für diesen Bildschirm ist keine Stift- oder Fingereingabe verfügbar.

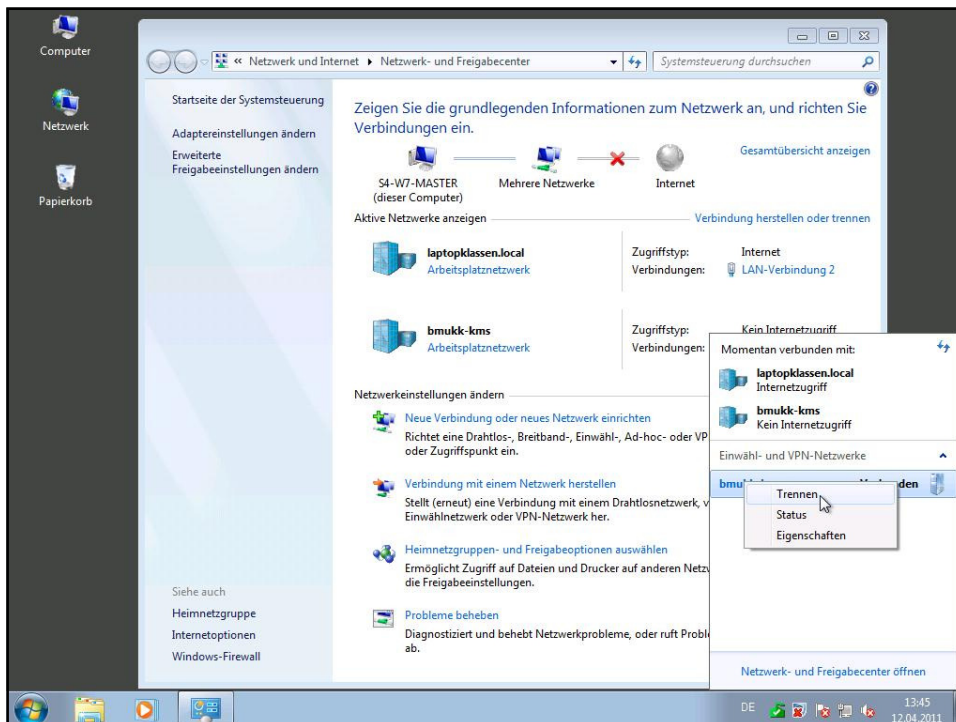
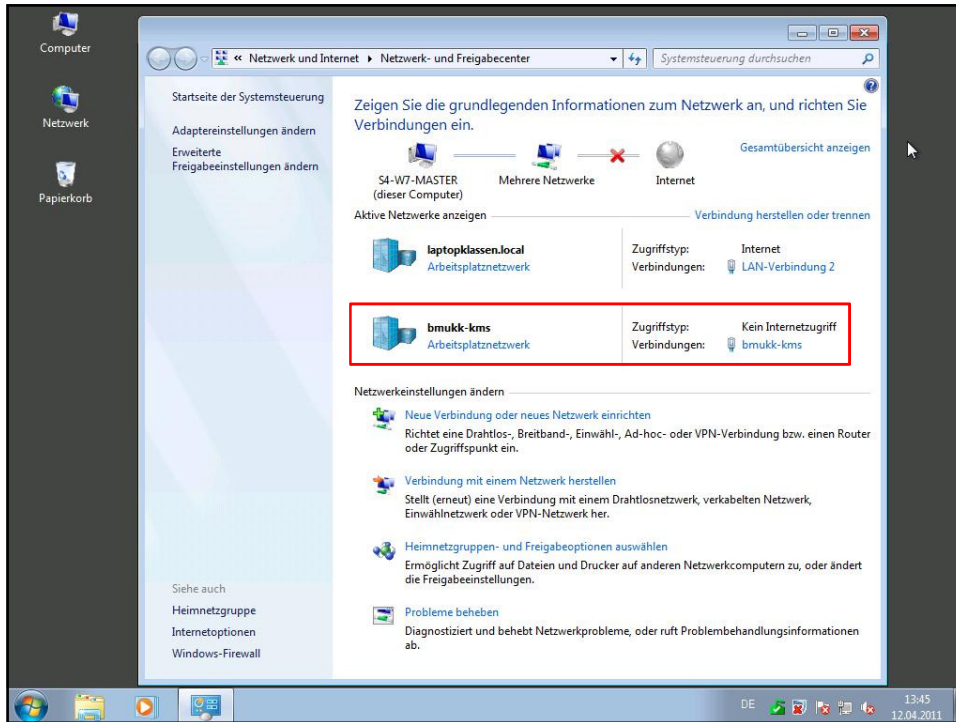
Einstellungen für Computernamen, Domäne und Arbeitsgruppe

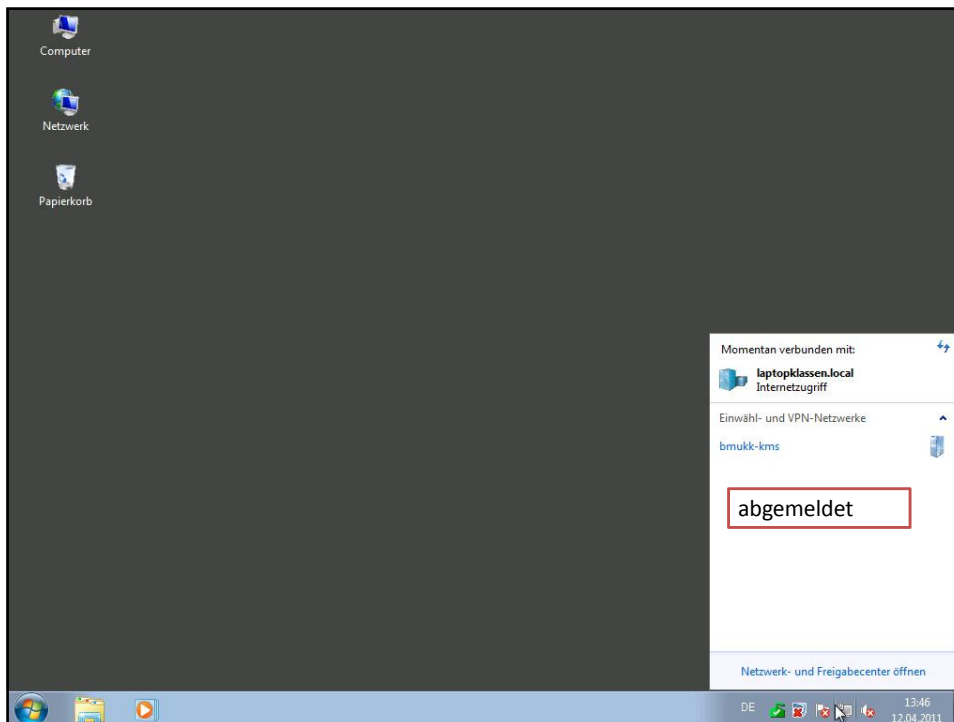
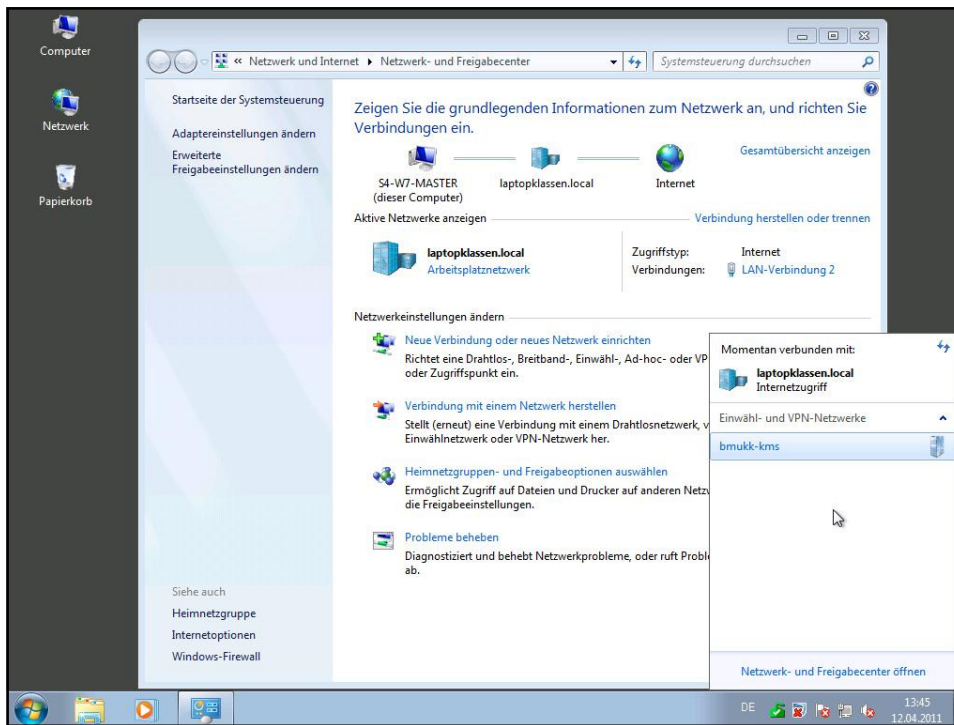
Computernamen: LK-L01 [Einstellungen ändern](#)  
 Vollständiger Computernamen: LK-L01.laptopklassen.local  
 Computerbeschreibung: Lehrer PC Klasse 1  
 Domäne: laptopklassen.local

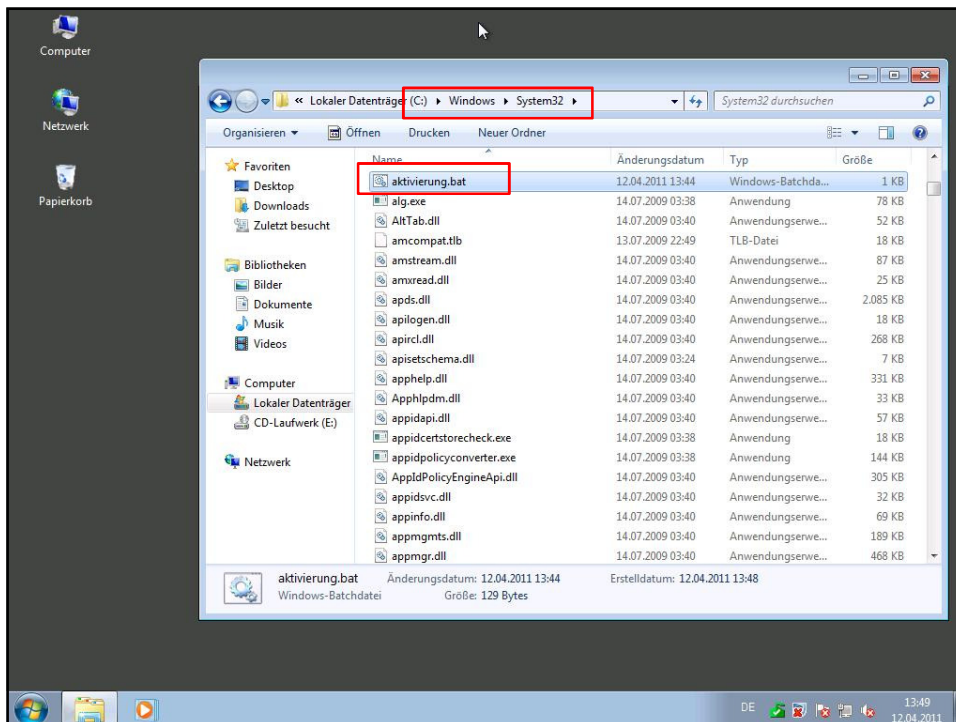
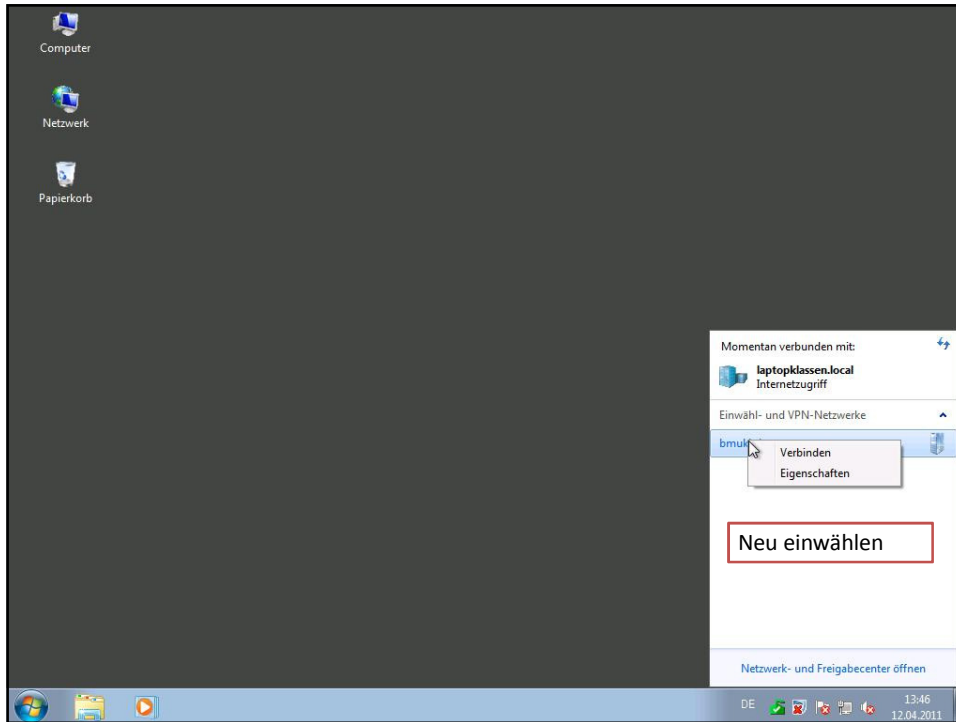
Windows-Aktivierung

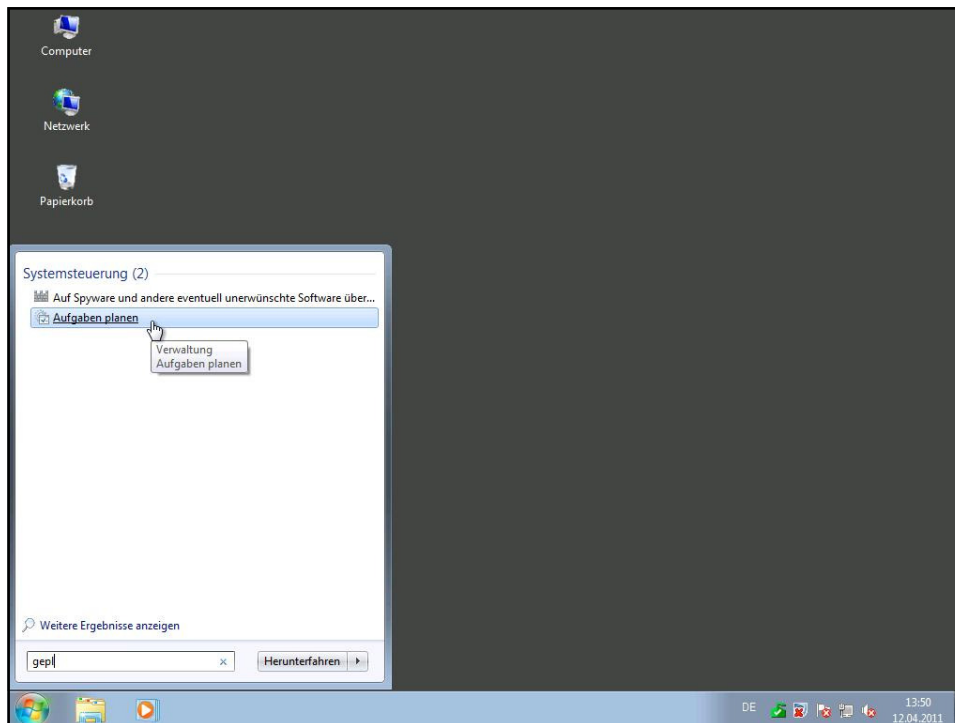
Windows ist aktiviert.  
 Produkt-ID: 00392-918-5000002-85448 [Product Key ändern](#)

[Fragen Sie nach Original-Microsoft-Software](#)  
 Weitere Informationen online...



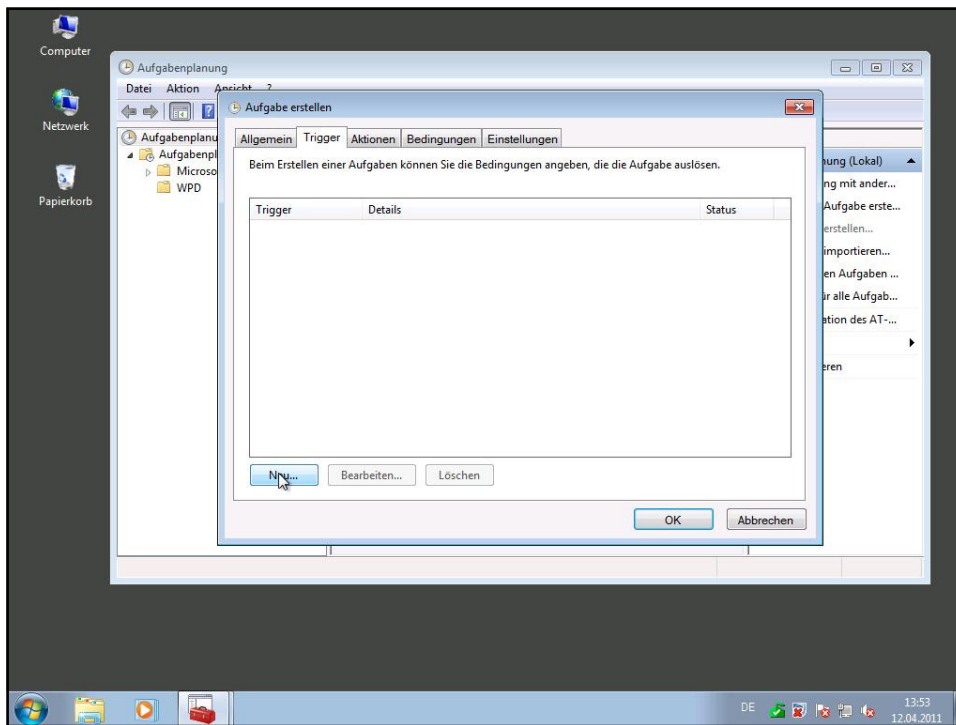
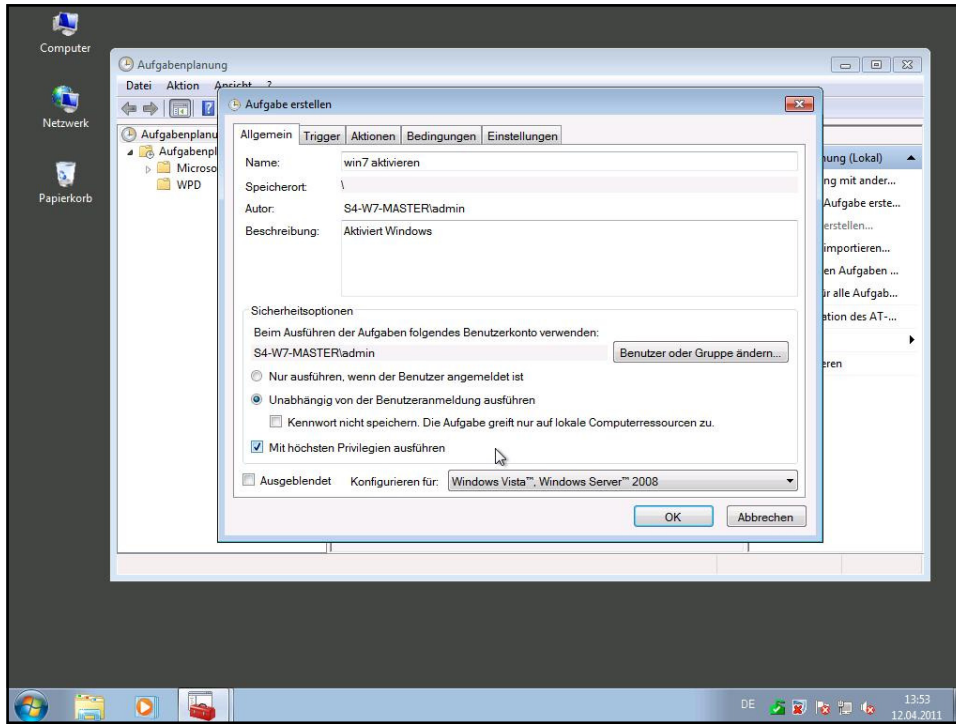


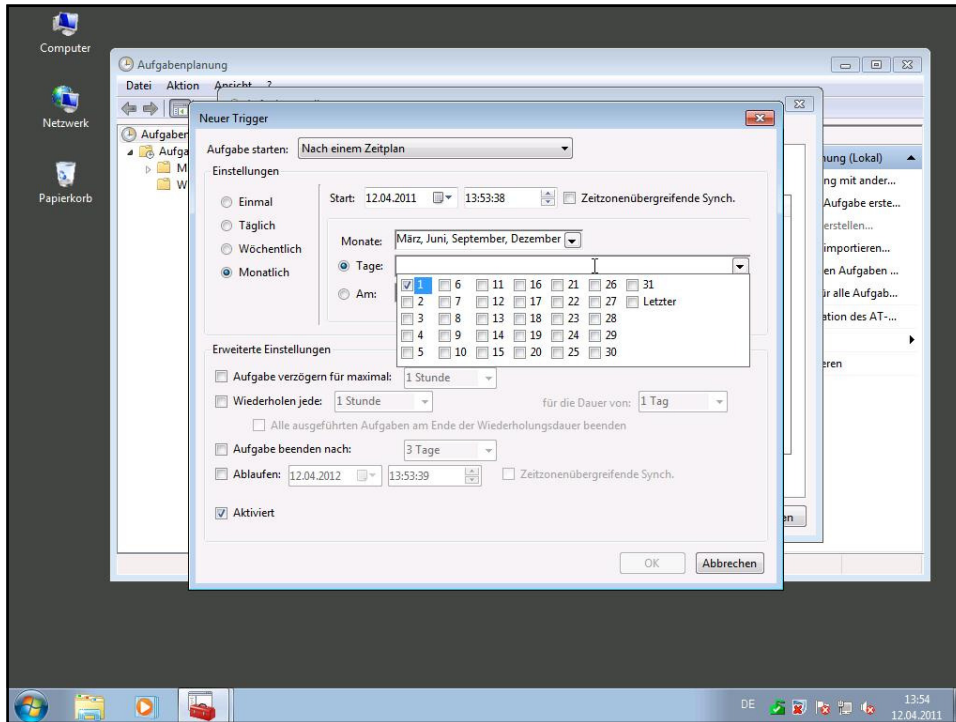
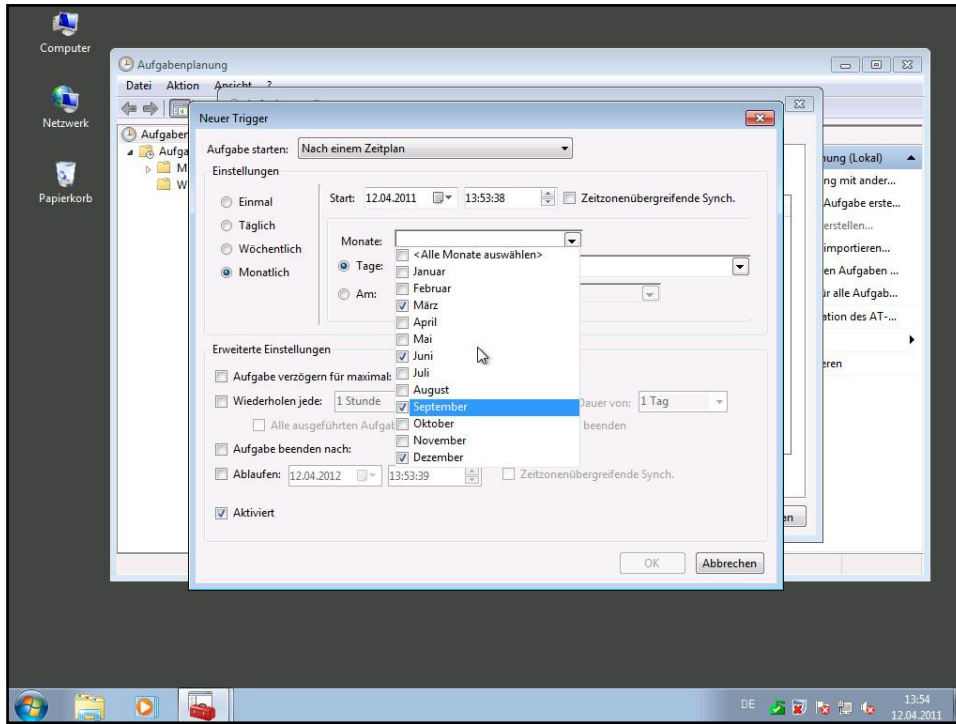


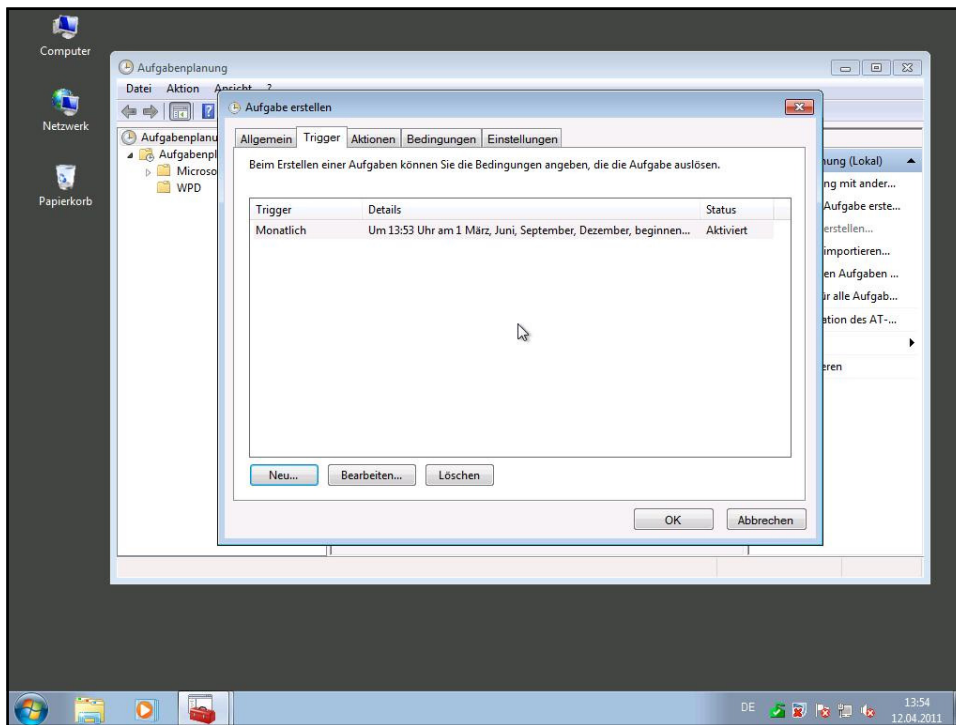
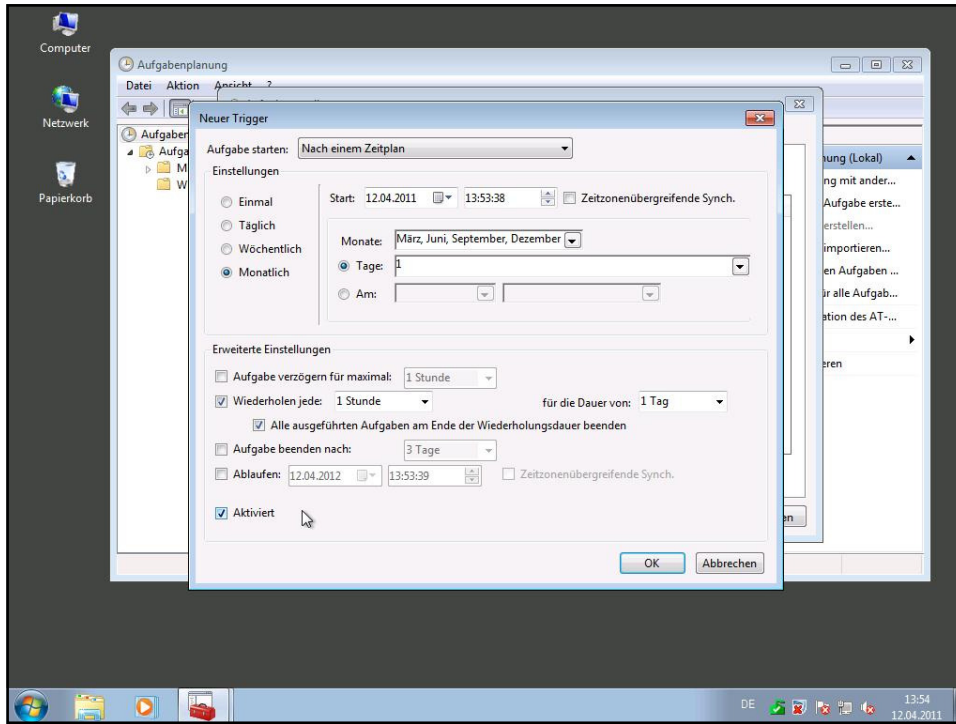


**Erstellen einer Aufgabe die  
aktivierung.bat regelmäßig aufruft**

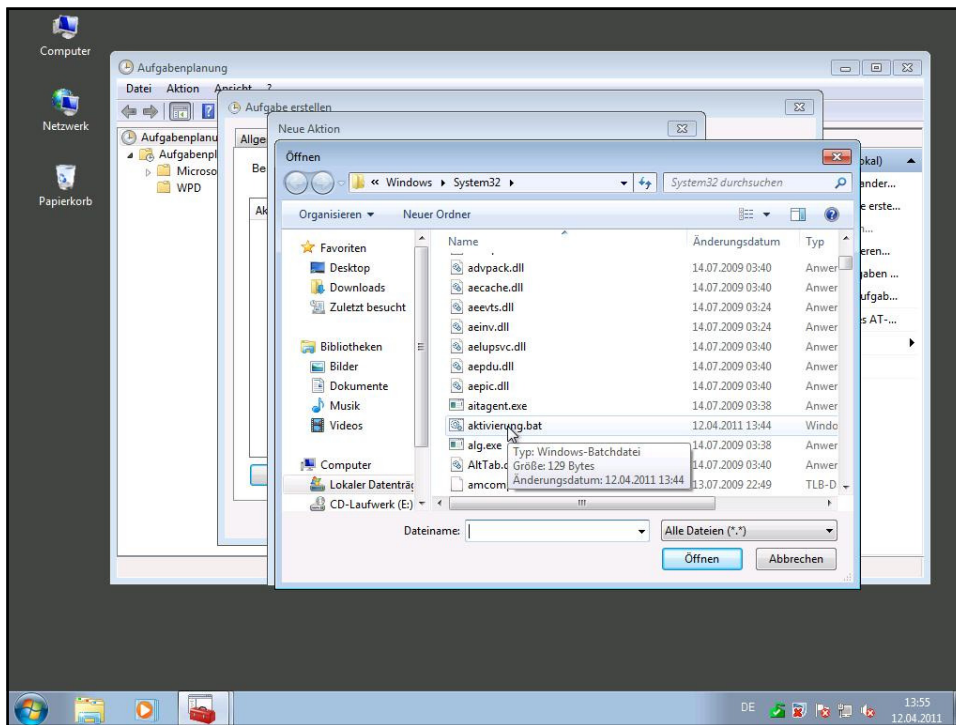
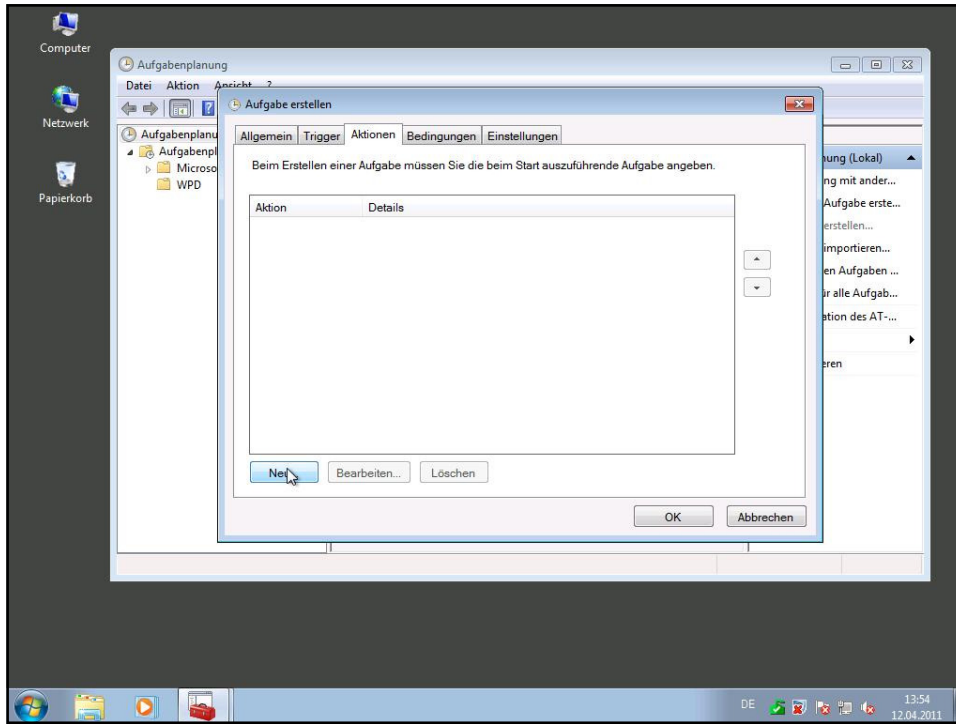
Siehe dazu auch:  
[http://www.winfaq.de/faq\\_html/Content/tip2500/onlinefaq.php?h=tip2548.htm](http://www.winfaq.de/faq_html/Content/tip2500/onlinefaq.php?h=tip2548.htm)

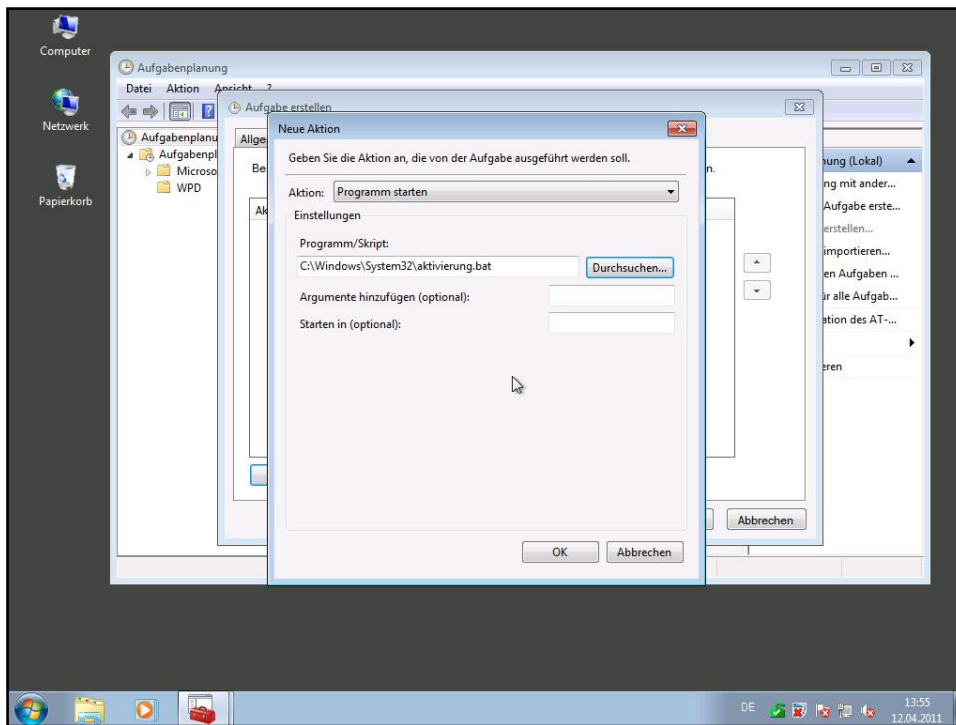
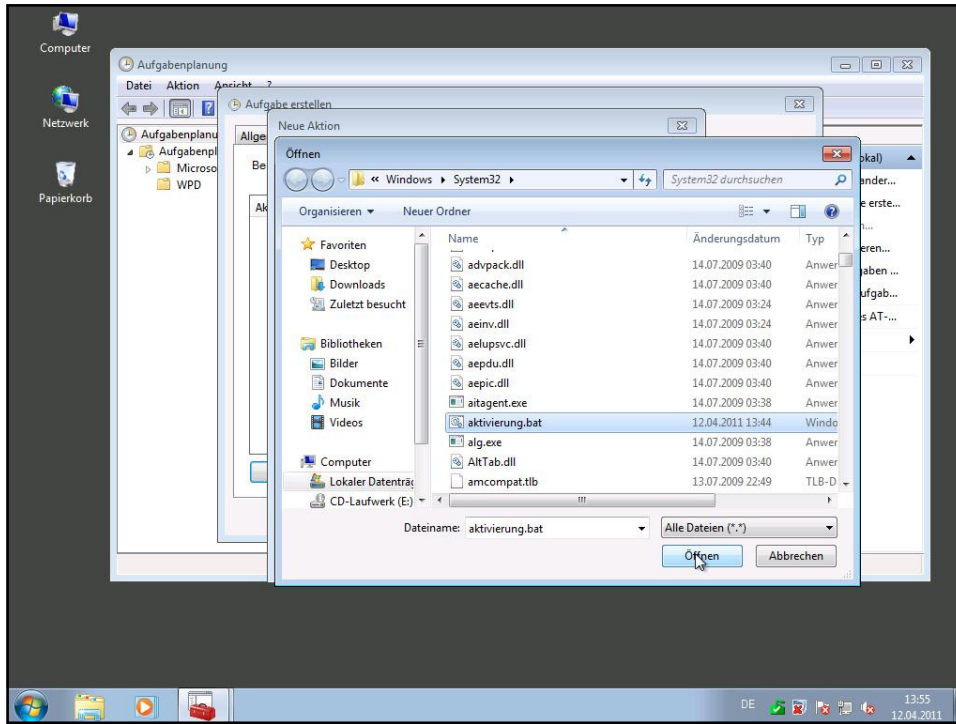


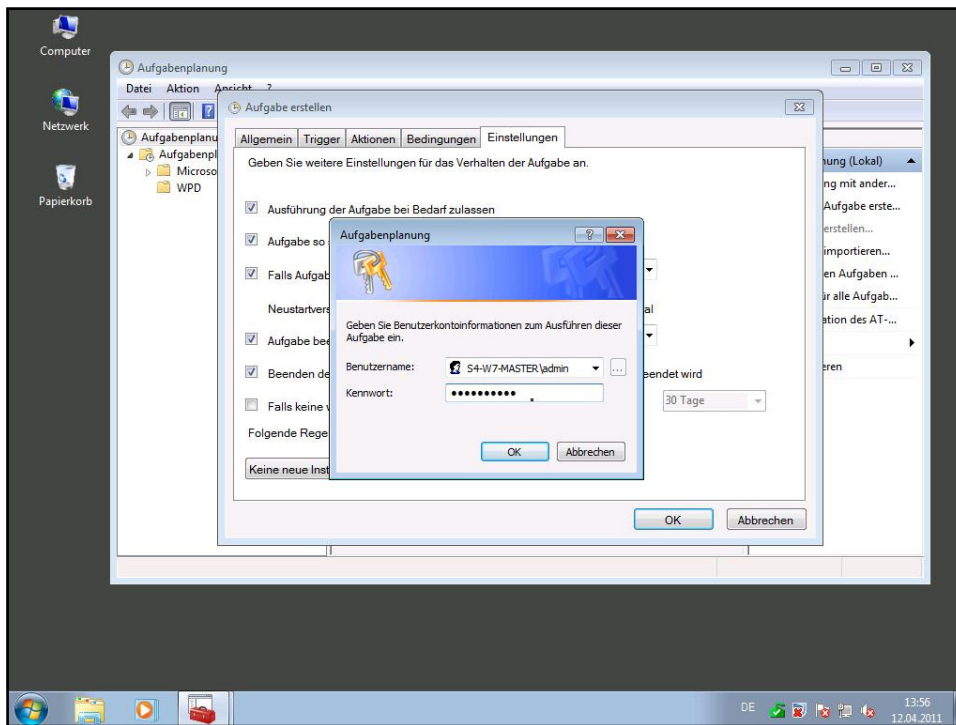
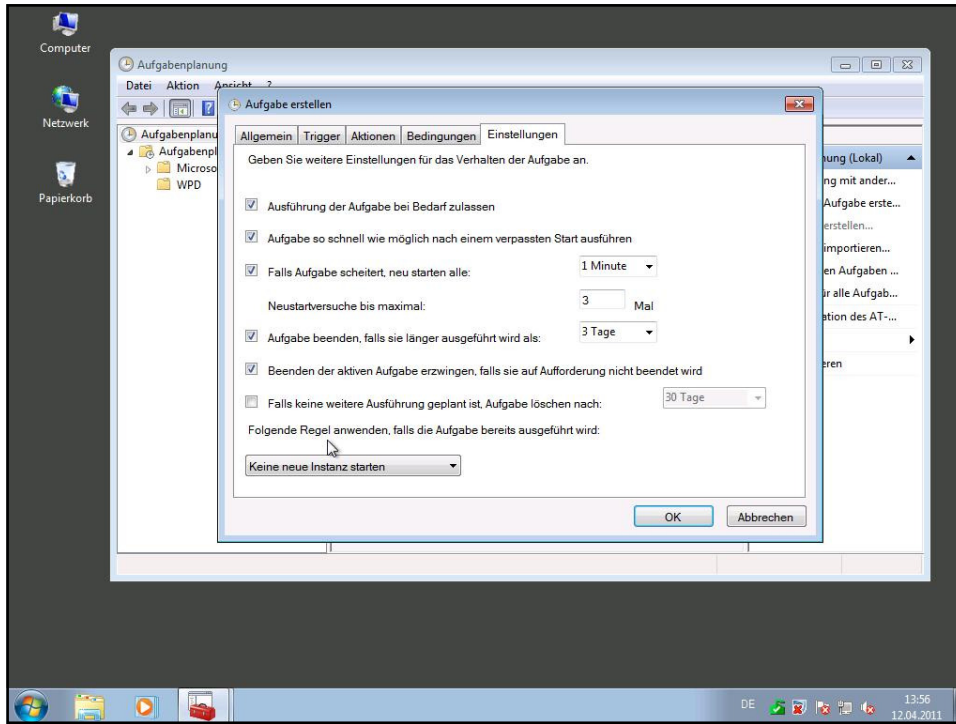


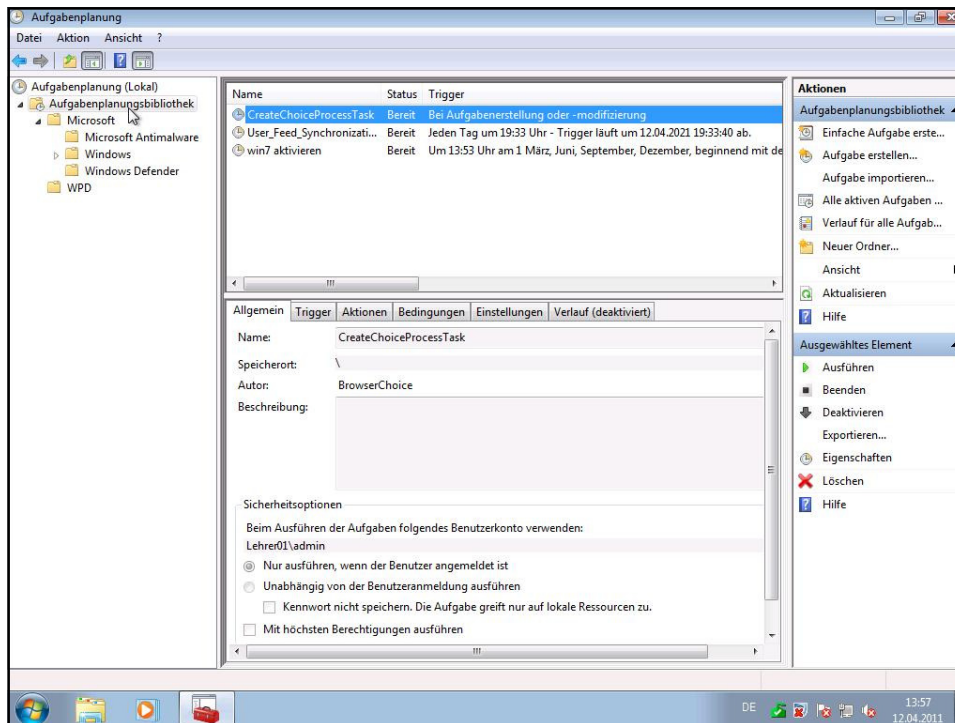












### Steuerung der Aufgabenplanung per Skript

Die Konfiguration der Aufgabenplanung kann auch über die Kommandozeile ausgeführt werden. Dafür gibt es das Tool "SCHTASKS". Dieses Tool bietet folgende Parameter an:

SCHTASKS /Parameter [Argumente]

Parameter	Beschreibung
/Create	Erstellt eine neue geplante Aufgabe.
/Delete	Löscht geplante Aufgaben.
/Query	Zeigt alle geplanten Aufgaben an.
/Change	Ändert die Eigenschaften der geplanten Aufgabe.
/Run	Führt eine geplante Aufgabe sofort aus.
/End	Beendet die aktive geplante Aufgabe.

Über die Angabe des Parameters und einen zusätzlichen /? können Sie sich die weitere Hilfe zu diesem Parameter anzeigen lassen (z.B.: SCHTASKS /Create /?).