



Die Wirtschaftskammer Niederösterreich (WKNÖ)

Interessenvertretung.

- ❖ Die **WKNÖ** arbeitet laufend an optimalen Rahmenbedingungen für einen lebendigen Wirtschaftsstandort Niederösterreich.
- ❖ Die **WKNÖ** erarbeitet als Sozialpartner Lösungen für die grundsätzlichen Herausforderungen der Wirtschafts- und Sozialpolitik unseres Landes.
- ❖ Die **WKNÖ** prüft Gesetze und Verordnungen und nimmt Stellung, damit die Bedürfnisse der niederösterreichischen Unternehmen bei politischen Entscheidungen berücksichtigt werden.
- ❖ Die **WKNÖ** lanciert Pilotprojekte, findet neue Lösungen und initiiert Innovationen, die Niederösterreichs Wirtschaft weiterbringen.
- ❖ Die **WKNÖ** vertritt die Interessen von über **117.000 Unternehmen** in mehr als 100 verschiedenen Branchen.

Interessenvertretung

Im **Bildungsbereich** zum Beispiel

- ❖ **Begabungskompass** (2014: 10.277 SchülerInnen getestet)
- ❖ **Schulaktion** - in fast allen NMS und ASOs Niederösterreichs - 10.636 SchülerInnen im Rahmen der Aktion 2014 erreicht, seit zwei Jahren auch in der AHS
- ❖ gemeinsame Plattformen auf regionaler Ebene als Servicestationen für Schulen umgesetzt - „**Regionale Drehscheiben**“ .
- ❖ Das neue Projekt der WKNÖ **InnoSchool** (Kreativitäts- und Innovationsworkshops an den Höheren Technischen Lehranstalten) hat zum Ziel, die Begeisterung für kreatives Denken und Innovation zu schüren und den Geist für Unternehmertum zu wecken.
- ❖ **Dual Language Education** (DLE) wird, von der WKNÖ finanziell unterstützt, auch in den NÖ Berufsschulen durchgeführt.

WKNÖ Serviceleistungen

Eine kleine Auswahl

- ❖ **66.212** Geschäftspartner beraten, informiert, betreut und unterstützt
- ❖ **9.973** Auskünfte im **Arbeits- und Sozialrecht** und **19.277** Auskünfte im **Gewerberecht** oder zu **allgemeinen Rechtsfragen** erteilt
- ❖ Für **23.148** Geschäftspartner wurden **Schriftsätze** an Gerichte und Behörden formuliert und **1.396** **Gutachten** erstellt.
- ❖ **2.816** KandidatInnen haben 2014 eine Modulprüfung im Rahmen einer **Meister- oder Befähigungsprüfung** abgelegt.
- ❖ Über **44.000** Personen nutzten 2014 in **333.000** **Unterrichtsstunden** die **Aus- und Weiterbildungsangebote** des **Wirtschaftsförderungsinstitutes (WIFI)**.

Wo finden Sie die WKNÖ?

Bezirksstelle Amstetten

<http://wko.at/noe/amstetten>
Leopold-Maderthaner-Platz 1
3300 Amstetten

Tel 07472/62727
Fax 07472/62727-30199
Email amstetten@wknoe.at

Bezirksstelle Baden

<http://wko.at/noe/baden>
Pfarrgasse 4
2500 Baden

Tel 02252/48312
Fax 02252/48312-30299
Email baden@wknoe.at

Bezirksstelle Bruck

<http://wko.at/noe/bruck>
Wiener Gasse 3
2460 Bruck an der Leitha

Tel 02162/62141
Fax 02162/62141-30399
Email bruck@wknoe.at

Bezirksstelle Gänserndorf

<http://wko.at/noe/gaenserndorf>
Eichamtstraße 15
2230 Gänserndorf

Tel 02282/2368
Fax 02282/2368-30499
Email gaenserndorf@wknoe.at

Bezirksstelle Gmünd

<http://wko.at/noe/gmuend>
Weittraer Straße 42
3950 Gmünd

Tel 02852/52279
Fax 02852/52279-30599
Email gmuend@wknoe.at

Bezirksstelle Hollabrunn

<http://wko.at/noe/hollabrunn>
Amtsgasse 9
2020 Hollabrunn

Tel 02952/2366
Fax 02952/2366-30699
Email hollabrunn@wknoe.at

Bezirksstelle Horn

<http://wko.at/noe/horn>
Kirchenplatz 1
3580 Horn

Tel 02982/2366
Fax 02982/2366-30699
Email horn@wknoe.at

Bezirksstelle Korneuburg-Stockerau

<http://wko.at/noe/korneuburg>
Neubau 1-3
2000 Stockerau

Tel 02266/2366
Fax 02266/2366-30699
Email korneuburg@wknoe.at

Bezirksstelle Krems



Zentrale:
St. Pölten,
Landsberger-
strasse 1



WKNÖ (WKO) - Rechtsgrundlagen

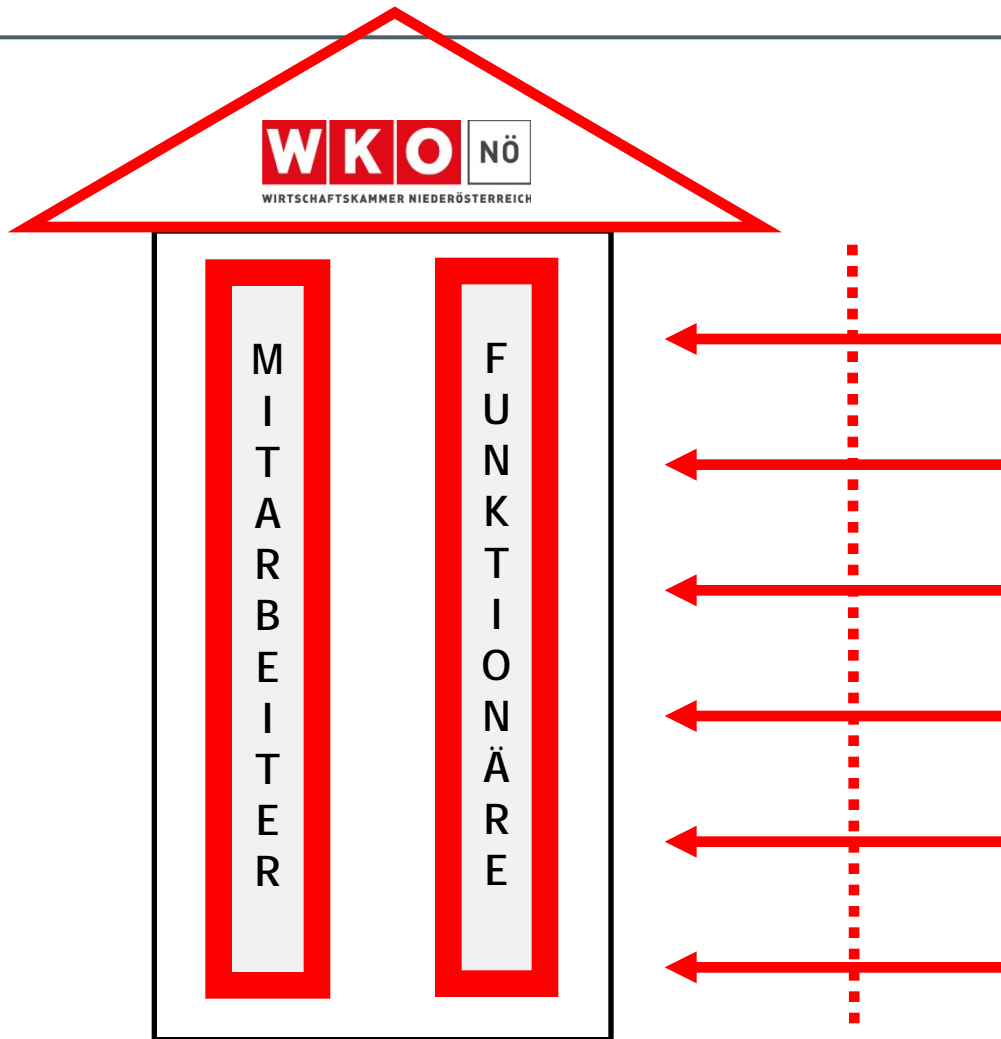
❖ Körperschaft öffentlichen Rechts - Selbstverwaltungskörper

gesetzliche berufliche Interessenvertretung

❖ Wirtschaftskammergesetz

- Verordnungen
- Satzungen
 - Fachorganisationsordnung
 - Haushaltsordnung
 - Geschäftsordnung
 - Dienstordnung u.v.m.

Wirtschaftskammer – Wahl.



wahlwerbende
Gruppen
(Stand Wahl 2015)

ÖWB-NÖ

RFW-NÖ

SWV-NÖ

IV-NÖ

GRÜNE

Fach-/ Namenslisten

Angebote der Abteilung Bildung, Lehrlingsstelle und Meisterprüfungsstelle.

The screenshot displays the website of the Wirtschaftskammer Niederösterreich (WKO.at). The navigation bar at the top includes regional links for Home, Burgenland, Kärnten, Niederösterreich (selected), Oberösterreich, Salzburg, Steiermark, Tirol, Vorarlberg, and Wien. The WKO.at logo and 'WIRTSCHAFTSKAMMER NIEDERÖSTERREICH' are visible on the left. A search bar with 'Suchbegriff' and a 'Suchen' button is on the right. Below the navigation bar, there are four main menu items: Service, Interessenvertretung, Meine Branche, and Wir über uns. The 'Service' menu is active, leading to 'Bildung und Lehre'. The page content is organized into a sidebar with 'Alle Themen' (listing various topics like Arbeitsrecht, Außenwirtschaft, and Bildung und Lehre) and a main content area. The main content area has sub-tabs for Information, Beratung und Unterstützung, Online Services, and Veranstaltungen. The primary heading is 'Bildung und Lehre - Niederösterreich'. Below this, there are several featured articles and links: 'Formulare der Lehrlingsstelle der Wirtschaftskammer NÖ', 'Erstmaliges Ausbilden von Lehrlingen', 'Lehre mit Matura in NÖ', 'Qualität in der Lehre', 'NÖ Berufsschulen', and 'Lehrlingsfreifahrt'. A 'Kontakt' box provides phone, fax, and email information, along with a link to the detailed contact page. At the bottom, there are buttons for 'Lehrvertrag' and 'Lehrbetriebs-Förderung', and a large button for 'NÖ Meisterprüfungsstelle' with a right-pointing arrow.

Informationen zum Thema Lehre. Lehrerzone.



Meine Kammer. All in One.

The screenshot shows the website's header with the logo 'frag-jimmy.at' and a search bar. The navigation menu includes: Home, Berufsgruppen, Lehre, Betriebe & Schulen, WIFI-BIZ, Interactive, Lehrlinge, Lehre nach Matura, Lehrer, and Unternehmer. The main content area features a sign-out link 'Von der Lehrerzone abmelden.' and several news items: 'Jetzt Neu!!! "Informationsimpulse 2015/16"', 'Die neue Jimmy-Broschüre für Schulen', 'Die Schulaktion 2015/16', 'Tage der offenen Tür in den Landesberufsschulen 2015/16', and 'Regionale Drehscheiben'. A cartoon character of Jimmy is shown on the right. At the bottom, there are three boxes: 'Berufseignungstest aus der Praxis!' with a smartphone icon, 'Unterlagen für Ihren Unterricht' with a monitor icon, and 'Modularisierung der Lehrberufe' with a monitor icon. Each box has a 'HIER GEHT'S WEITER' button.

Lehre nach Matura.



{lehrenachmatura}

Home Berufsguppen Lehre Betriebe & Schulen WIFI-BIZ Interact

AHS Matura geschafft, was nun?

Haben Sie schon einmal daran gedacht gleich nach Ihrer Matura ins Berufsleben einzusteigen?

WAS NUN?

Kennen Sie schon die

+ VORTEILE einer LEHRE nach der MATURA?

Vorteile einer Lehre nach Matura

- verkürzte Lehrzeit auf 2-3 Jahre
 - schon während der Ausbildung sein eigenes Geld verdienen
 - Sozialversicherung
 - eine Lehre ist die praxisorientierte Ausbildung
 - Auswahl in über 200 Lehrberufen
 - einzigartige Alternative oder auch Vorbereitung zum Studium
 - Kombination aus Theorie und Praxis
 - tolle Jobaussichten und Karrierechancen
 - Einstieg ins Berufsleben gleich nach der Matura
 - Grundlage für eine spätere Unternehmertätigkeit
 - hohe Anerkennung im Unternehmen
-
- **Schulaktion**
 - **04.04. – 27.05.2016**
 - **info@jimmyontour.at**
 - **02742/851 – 17502**

Vielen Dank für Ihre Aufmerksamkeit.

Mag. Reinhard Winter

Abteilung Bildung

Wirtschaftskammer NÖ

t: +43 676 8283 17500

e: reinhard.winter@wknoe.at