

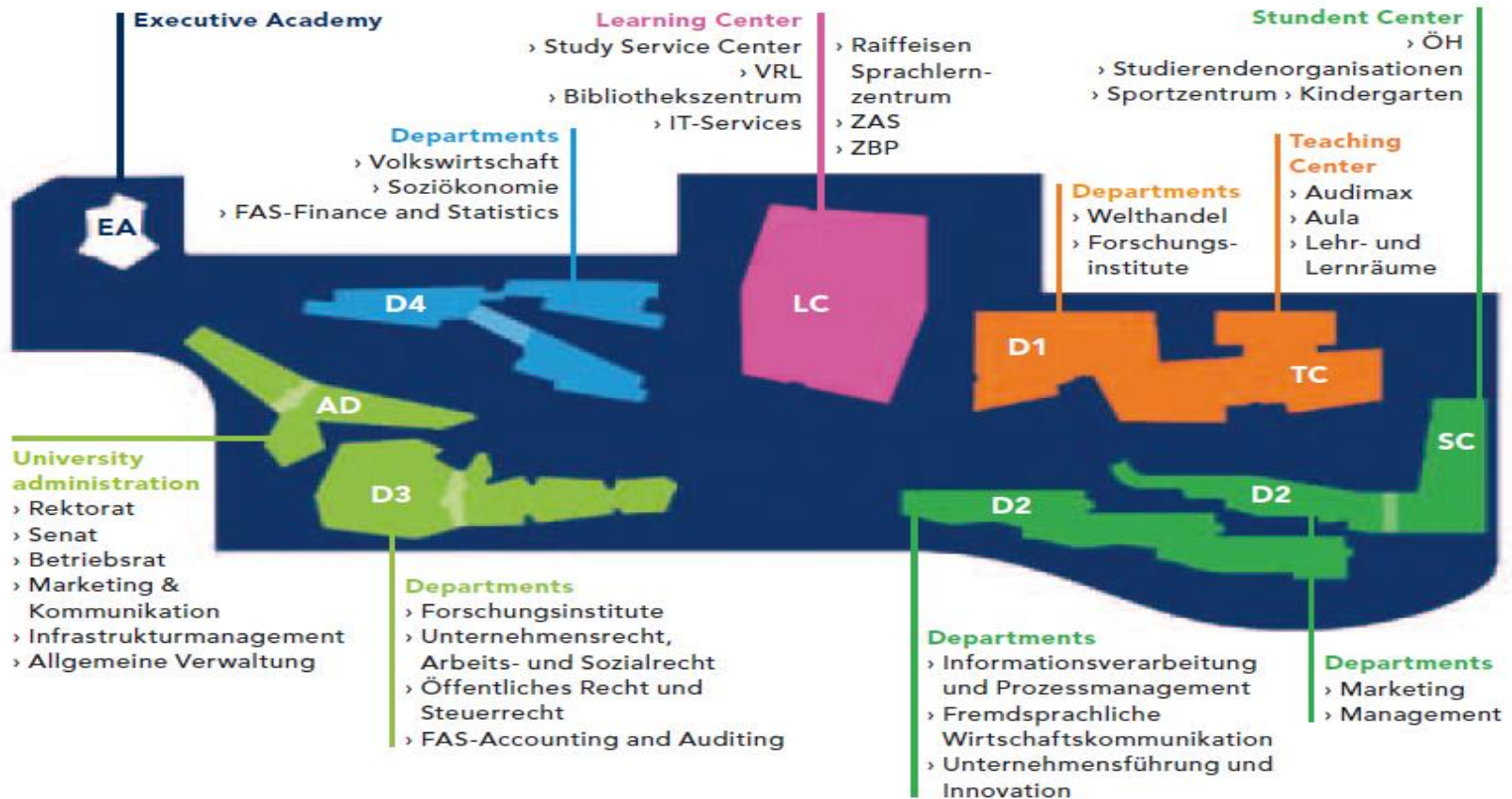
WU

WIRTSCHAFTS
UNIVERSITÄT
WIEN VIENNA
UNIVERSITY OF
ECONOMICS
AND BUSINESS



**Herzlich willkommen
an der Wirtschaftsuniversität Wien!**

Campus WU



Von der Schule an die Uni

Was Studienanfänger/innen erwartet

Freiheit?!

Freizeit?!

**Selbstbestimmtes
Lernen?!**

- Theorie und Praxis
- Große Stoffmengen innerhalb kurzer Zeit
- Multiple Choice Prüfungen
- eLearning



Studieren an der WU

Was Studienanfänger/innen mitbringen sollten

- Motivation und Zielorientierung
- Interesse an wirtschaftswissenschaftlichen Fragestellungen
- Selbstorganisation
- Analytische Fähigkeiten
- Mathematisches Verständnis



Studieren an der WU

Orientierungstest fit4WU

- Online Self Assessment Test für Studieninteressierte (Bachelor/Master)
- Kognitive Fähigkeiten
- Mathematische Fähigkeiten
- Persönlichkeit
- Umfassendes qualitatives Feedback



<https://learn.wu.ac.at/orientation/>

Studienangebot

Überblick

Überblick Studienangebot

STUDIENDAUER

6 Sem.	Doktoratsstudium Wirtschaftsrecht	Doktorats-/PhD Studium Sozial- und Wirtschaftswissenschaften			
4-5 Sem.	Masterstudium Wirtschaftsrecht	Masterstudien Sozial- und Wirtschaftswissenschaften			
6 Semester	Bachelorstudium Wirtschaftsrecht	Bachelorstudium Wirtschafts- und Sozialwissenschaften			
		Betriebs- wirtschaft	Internationale Betriebs- wirtschaft	Volkswirtschaft & Sozioökonomie	Wirtschafts- informatik
	CBK	Common Body of Knowledge (CBK)			
		Studieneingangsphase (STEP)			

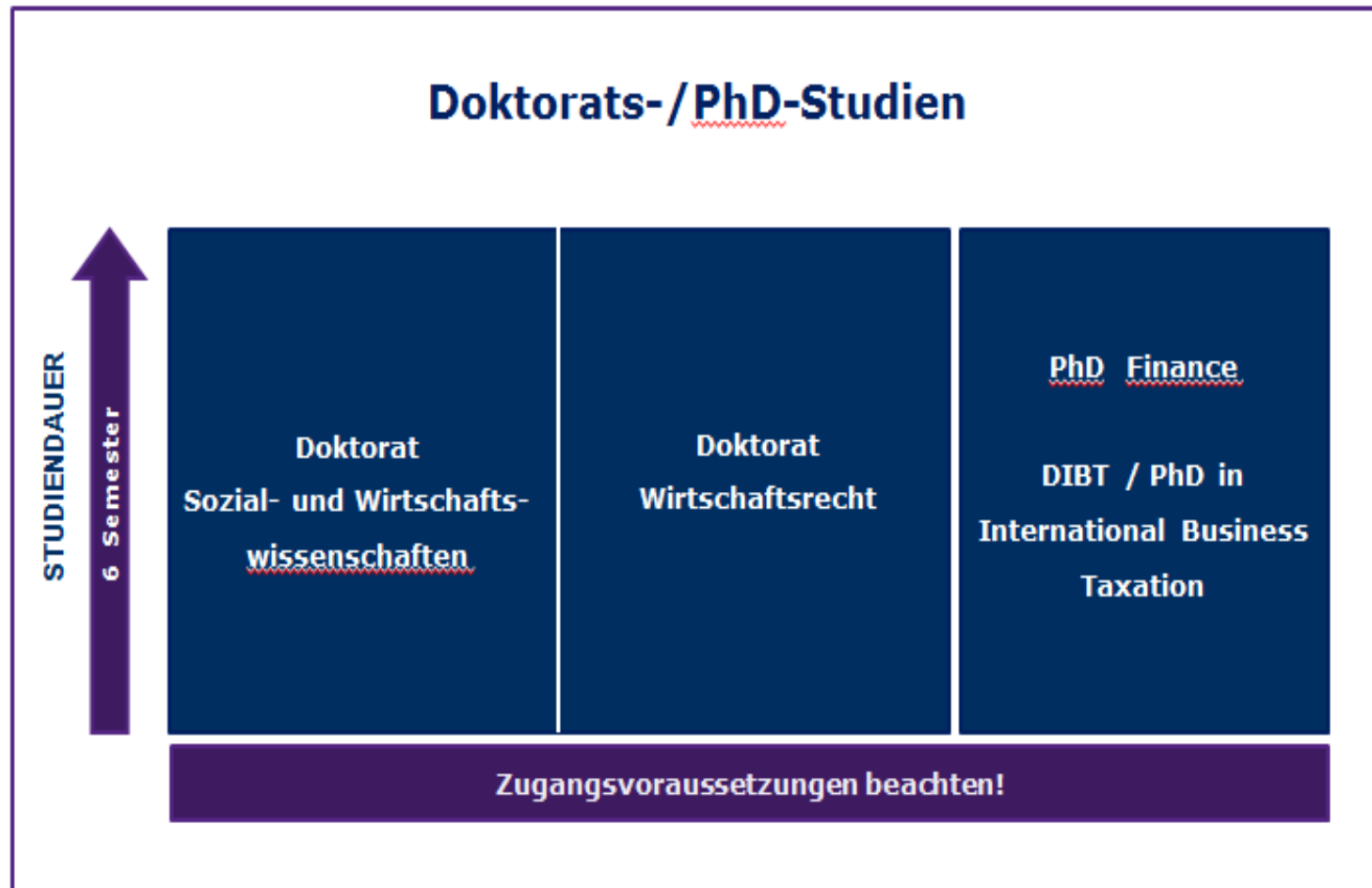
Die WU Masterstudien

Masterstudien

STUDIENDAUER ↑ 4 Semester	8 deutschsprachige Studien	7 englischsprachige Studien
	<ul style="list-style-type: none">▪ Export- und Internationalisierungsmanagement▪ Finanzwirtschaft und Rechnungswesen▪ Management▪ Sozioökonomie▪ Steuern und Rechnungslegung▪ Volkswirtschaft▪ Wirtschaftspädagogik (5 Sem.)▪ Wirtschaftsrecht	<ul style="list-style-type: none">▪ International Management/CEMS▪ Quantitative Finance▪ Strategy, Innovation and Management Control▪ Supply Chain Management▪ Information Systems▪ Marketing▪ Socio-Ecological Economics and Policy

Zugangsvoraussetzungen beachten!

Doktorat/PhD



Die erste Hürde

Aufnahmeverfahren BA WISO

- **Online Registrierung: 01. März – 15. Mai 2015**
➡ Voraussetzung zur Teilnahme am Verfahren!!!
- 2-stufiges Verfahren:
Stufe I: Motivationsschreiben: 18. Mai – 31. Mai 2015
Stufe II: Aufnahmeprüfung: 07. Juli 2015
- Alle Informationen unter:
<http://www.wu.ac.at/programs/bachelor/wiso/admission>

Die ersten vier Prüfungen

- Einführung in die Betriebswirtschaftslehre
- Grundlagen der Volkswirtschaftslehre
- Mathematik
- Wirtschaft im rechtlichen Kontext – Europäisches und öffentliches Wirtschaftsrecht I

4 Prüfungen als Voraussetzung für alle



weiteren LV- und Prüfungsanmeldungen!

3 Prüfungsantritte

Durchstarten!

Wie sich Studienanfänger/innen vorbereiten können

- **Besuch der Sommeruniversität**
Lehrveranstaltungen bereits im September
- **Besuch von Bridging Courses**
Anfänger- und Auffrischkurse
- **Besuch der Lehrveranstaltungen**
- **Prüfungsvorbereitung mit Learn@WU**
Lern- & Kommunikationsplattform



Wie die WU unterstützt

Die eLearning-Plattform Learn@WU

- Kalender mit allen Lehrveranstaltungsterminen
- Informationen & Lernmaterialien zu den Lehrveranstaltungen
- Kommunikationsplattform
- Eigene Lernstatistik
- Multimediale Prüfungsvorbereitung

The screenshot displays the Learn@WU user interface. At the top, there is a navigation bar with 'Learn@WU', 'MyLearn', and 'Lehrveranstaltungen'. Below this is a search bar and utility links like 'Mobile Ansicht', 'Sprache', and 'Hilfe'. The main content area is divided into several sections: a left-hand navigation menu with 'Home', 'Meine Anwendungen', and 'Meine Einstellungen'; a central 'Mitgliedschaften' section with LMS-Quicklinks and a dropdown menu; an 'Ankündigungen' section with a 'Keine Ankündigungen vorhanden' message; a 'Foren' section with links to 'Allgemeine Foren' and 'Fragen zu den Excel Beispielen (1)'; and a right-hand sidebar with 'Kalender' (showing no events for the specified period), 'FAQs' (no FAQs), 'Annotationen' (support links), and 'Chat' (live broadcast information).

Wie die WU unterstützt

WU Top League



WU TOP LEAGUE

- Förderprogramm für Bachelorstudierende
- Individuelles Coaching, Top-League-Meetings, Sponsoren-Meetings
- Voraussetzung für die Bewerbung ist ein ausgezeichneter Maturaerfolg

www.wu.ac.at/wutopleague

Wie die WU unterstützt

mentoring@WU

- Erfahrungen von höhersemestrigen Studierenden
- Gruppen von 10-15 Mentees
- Orientierung, Information, Unterstützung



Wie die WU unterstützt beable

- Erstmals bietet die WU im Studienjahr 2013/14 das Unterstützungsprogramm beable an.
- **beable** richtet sich an Studienanfänger/innen und Studierende mit körperlichen Beeinträchtigungen, chronischen Erkrankungen, einer Behinderung oder Lernstörung. Höhersemestrige Kolleg/inn/en begleiten Sie unter Anleitung von Fachkräften durch das Semester und bieten Ihnen Hilfe und Unterstützung an.

Kontakt:

Dr. Herbert Loicht

Ombudsmann und Behindertenbeauftragter

für Studierende

herbert.loicht@wu.ac.at



Weitere Informationen

rund um das Studium

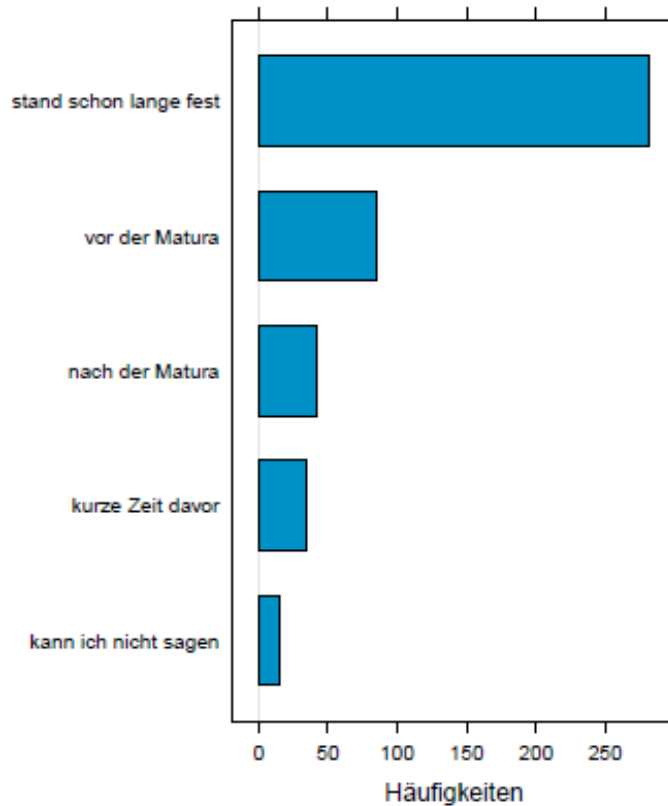
- **Webseite** für Studieninteressierte:
www.wu.ac.at/prospective
- **Inside!**
Newsletter für Studieninteressierte
- **Campus Days**
Informationsveranstaltungen für Erstsemestrige
- **Infobroschüren**
„Durchstarten“ , Bachelorstudien
- **move!**
Der WU-Guide für Studierende



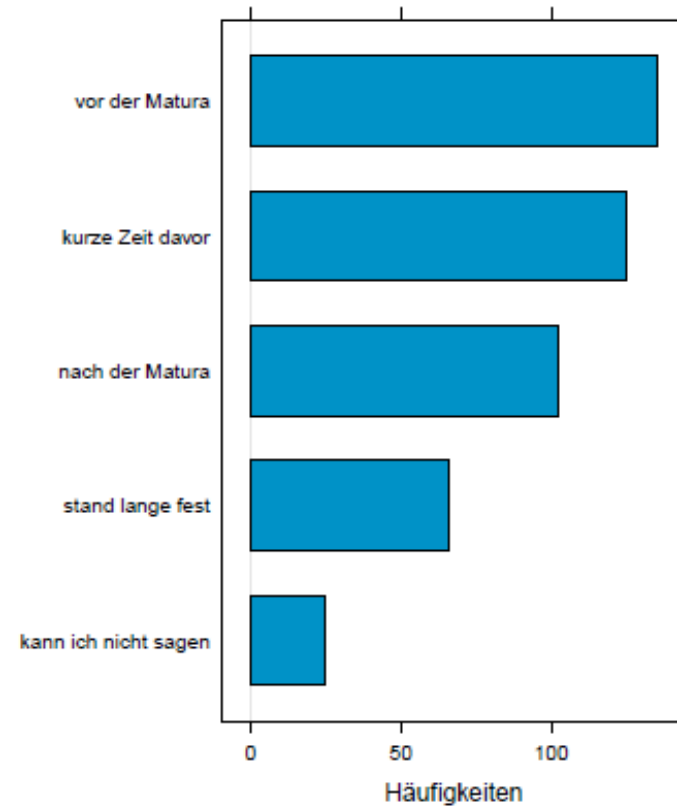
Zahlen und Fakten zu Studienanfänger/innen

Entscheidung für Studium - Zeitpunkt

Entscheidung zu studieren

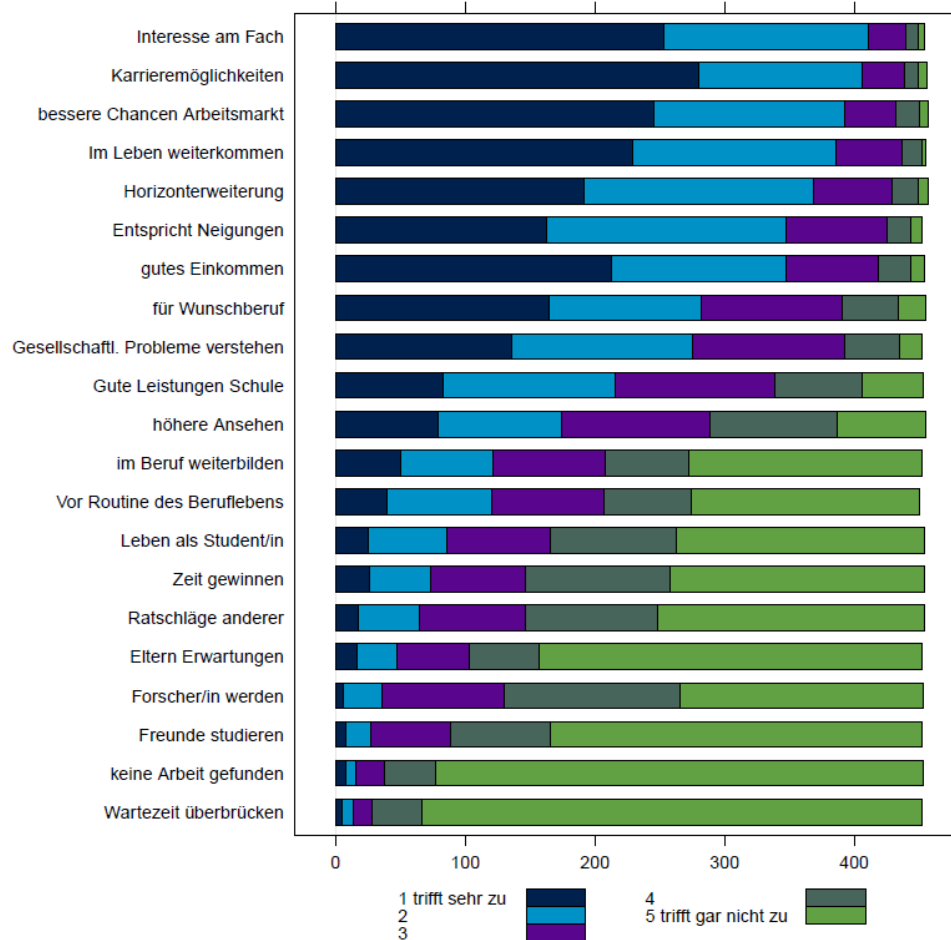


Entscheidung für begonnenes Studium



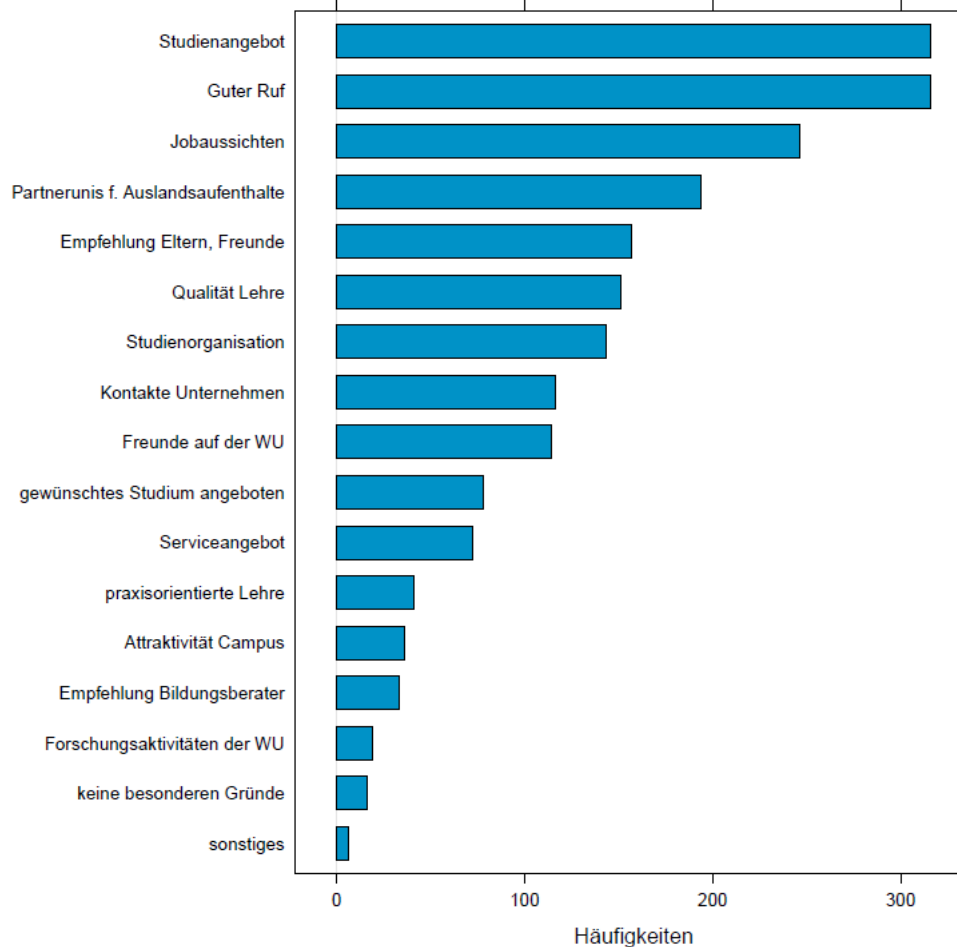
Zahlen und Fakten zu Studienanfänger/innen

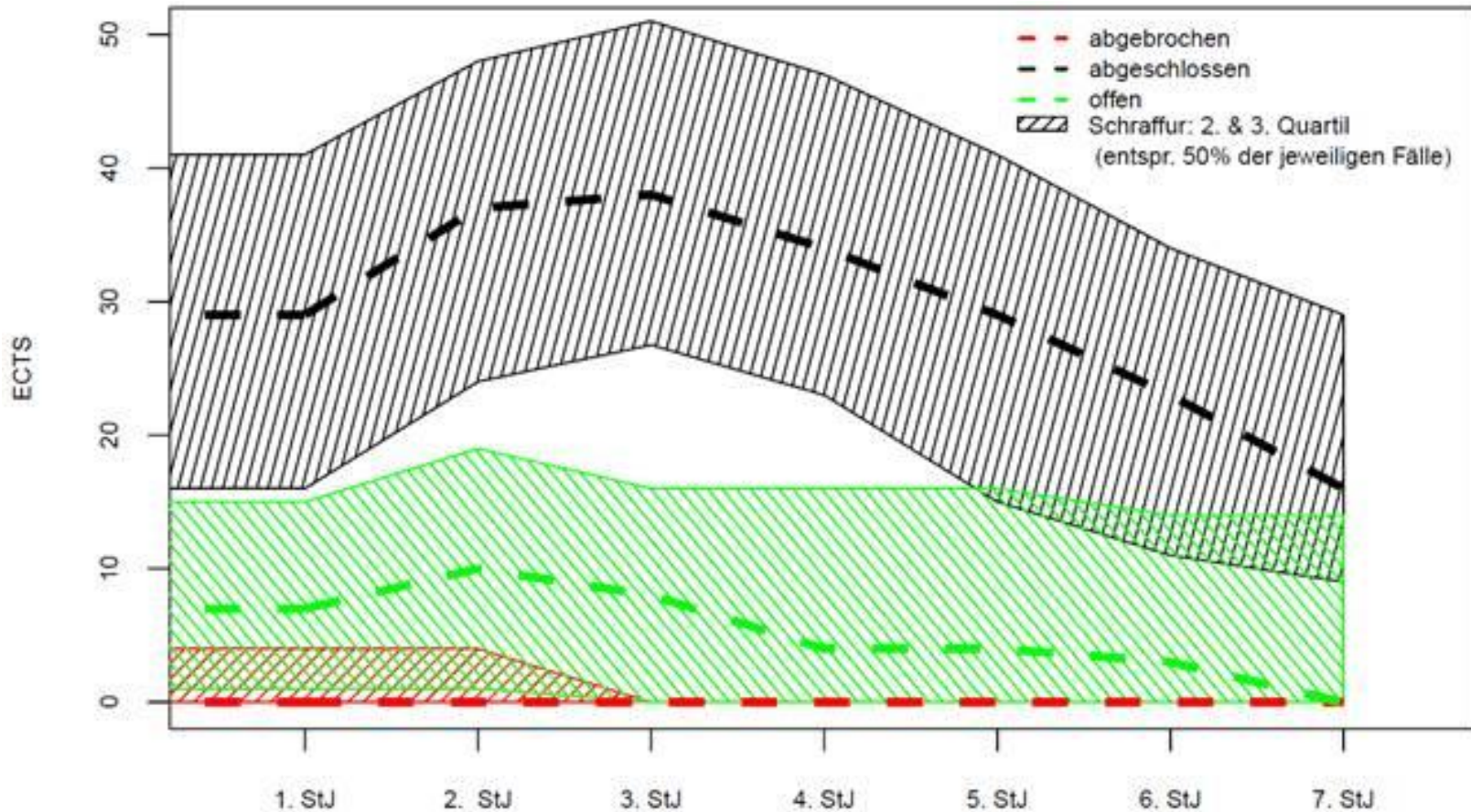
Entscheidung für Studium - Gründe



Zahlen und Fakten zu Studienanfänger/innen

Entscheidung für ein WU-Studium





Hilfe für Studieninteressierte

Was können Bildungsberater/innen tun?

- Unterstützung bei der Wahl des richtigen Studiums
- Orientierungstest „fit4WU“
- Informationen zur Zulassung und Sommeruniversität
- Ehrliche Kommunikation über die Situation in Bachelorstudien an der WU (Drop-out Quote bei 50%)
- Motivation
- Wege für ein erfolgreiches Studieren aufzeigen
- Soziale Aspekte
- Über das Serviceangebot der WU informieren

Hilfe für Studieninteressierte

Studieninformation



WU Studieninformation – Info & Beratung

Persönlich: Infostelle des SSC

Mail: studieninfo@wu.ac.at

Telefonisch: ++43-1-313 36-3500